



**ประชุมชี้แจง**

**การติดตามและประเมินผลการดำเนินงาน  
ของส่วนงานและการปฏิบัติงานของ**

**หัวหน้าส่วนงาน**

**ประจำปีงบประมาณ 2569**



**15 พฤษภาคม 2569**

โดย คณะกรรมการติดตามและประเมินผลการดำเนินงาน  
ของส่วนงาน และการปฏิบัติงานของหัวหน้าส่วนงาน **(คปส.)**

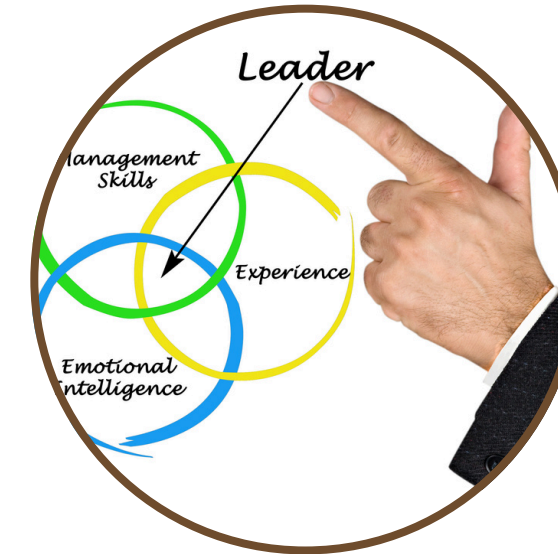
# วัตถุประสงค์การติดตาม และประเมินผล

ปีงบประมาณ 2569



## ส่วนงาน

- 1) เพื่อติดตามและประเมินระดับความสำเร็จในการดำเนินงานของส่วนงาน อันเป็นผลจากการดำเนินงานตามแผนกลยุทธ์ของส่วนงาน และหรือแผนอื่นของส่วนงานที่สภามหาวิทยาลัยให้ความเห็นชอบ
- 2) เพื่อประเมินตามระบบประกันคุณภาพการศึกษาภายในของมหาวิทยาลัย รวมทั้งเรื่องอื่นๆ ที่สภามหาวิทยาลัยมอบหมาย
- 3) เพื่อให้ทราบสถานภาพ ปัญหา อุปสรรคของส่วนงาน และให้ข้อเสนอแนะ เพื่อสนับสนุนการดำเนินงานของส่วนงาน



## หัวหน้าส่วนงาน

- 1) เพื่อประเมินระดับความสำเร็จของผลการดำเนินงานของส่วนงาน
- 2) เพื่อประเมินการบรรลุตามคำรับรองการปฏิบัติหน้าที่ในตำแหน่งหัวหน้าส่วนงาน
- 3) เพื่อประเมิน คุณลักษณะส่วนบุคคล ภาวะผู้นำ สมรรถนะ และพฤติกรรม ที่จำเป็นต่อการปฏิบัติงานของหัวหน้าส่วนงาน
- 4) เพื่อให้สภามหาวิทยาลัยได้รับทราบผลการปฏิบัติงานของหัวหน้าส่วนงาน สภาพปัญหา และอุปสรรค ในการบริหารงานเพื่อให้ข้อมูลในการสนับสนุนให้ข้อเสนอแนะ และส่งเสริมแก่หัวหน้าส่วนงาน และเพื่อก่อให้เกิดการพัฒนาด้านการบริหารงาน และเสริมสร้างความเข้มแข็งในการปฏิบัติงานของหัวหน้าส่วนงานให้มีประสิทธิภาพและประสิทธิผล

# การติดตามและประเมินผลการดำเนินงานของ **ส่วนงาน** และประเมินผลการปฏิบัติงานของ **หัวหน้าส่วนงาน** ในปีงบประมาณ พ.ศ. 2569

## ส่วนงาน

### 29 ส่วนงาน

1. คณะดนตรีและการแสดง
2. คณะเทคโนโลยีการเกษตร
3. คณะเทคโนโลยีทางทะเล
4. คณะบริหารธุรกิจ
5. คณะพยาบาลศาสตร์
6. คณะแพทยศาสตร์
7. คณะเภสัชศาสตร์
8. คณะมนุษยศาสตร์และสังคมศาสตร์
9. คณะรัฐศาสตร์และนิติศาสตร์
10. คณะโลจิสติกส์
11. คณะวิทยาการสารสนเทศ
12. คณะวิทยาศาสตร์
13. คณะวิทยาศาสตร์การกีฬา
14. คณะวิทยาศาสตร์และศิลปศาสตร์
15. คณะวิทยาศาสตร์และสังคมศาสตร์
16. คณะวิศวกรรมศาสตร์
17. คณะศิลปกรรมศาสตร์
18. คณะศึกษาศาสตร์
19. คณะสหเวชศาสตร์
20. คณะสาธารณสุขศาสตร์
21. คณะอัญมณี
22. บัณฑิตวิทยาลัย
23. คณะทันตแพทยศาสตร์
24. สถาบันภาษา
25. วิทยาลัยนานาชาติ
26. สำนักคอมพิวเตอร์
27. สำนักบริการวิชาการ
28. สำนักหอสมุด
29. สถาบันวิทยาศาสตร์ทางทะเล

## หัวหน้าส่วนงาน

### 26 ส่วนงาน

1. คณบดีคณะดนตรีและการแสดง
2. คณบดีคณะเทคโนโลยีทางทะเล
3. คณบดีคณะบริหารธุรกิจ
4. คณบดีคณะพยาบาลศาสตร์
5. คณบดีคณะแพทยศาสตร์
6. คณบดีคณะเภสัชศาสตร์
7. คณบดีคณะมนุษยศาสตร์และสังคมศาสตร์
8. คณบดีคณะโลจิสติกส์
9. คณบดีคณะวิทยาการสารสนเทศ
10. คณบดีคณะวิทยาศาสตร์
11. คณบดีคณะวิทยาศาสตร์การกีฬา
12. คณบดีคณะวิทยาศาสตร์และศิลปศาสตร์
13. คณบดีคณะวิศวกรรมศาสตร์
14. คณบดีคณะศิลปกรรมศาสตร์
15. คณบดีคณะศึกษาศาสตร์
16. คณบดีคณะสหเวชศาสตร์
17. คณบดีคณะสาธารณสุขศาสตร์
18. คณบดีบัณฑิตวิทยาลัย
19. คณบดีวิทยาลัยนานาชาติ
20. คณะรัฐศาสตร์และนิติศาสตร์
21. คณบดีคณะอัญมณี
22. ผู้อำนวยการสถาบันวิทยาศาสตร์ทางทะเล
23. ผู้อำนวยการสำนักคอมพิวเตอร์
24. ผู้อำนวยการสำนักบริการวิชาการ
25. ผู้อำนวยการสำนักหอสมุด
26. ผู้อำนวยการสถาบันภาษา

หัวหน้าส่วนงานที่ได้รับการ**ยกเว้น**การติดตามและประเมินผล  
การปฏิบัติงานของหัวหน้าส่วนงาน ประจำปีงบประมาณ 2569  
เนื่องจากเป็นผู้รักษาการหัวหน้าส่วนงาน จำนวน **3 ส่วนงาน**  
ได้แก่

- ▶ **คณบดีคณะเทคโนโลยีการเกษตร**  
แต่งตั้งเป็นผู้รักษาการแทน 1 ก.พ. 2565
- ▶ **คณบดีคณะวิทยาศาสตร์และสังคมศาสตร์**  
แต่งตั้งเป็นผู้รักษาการแทน 23 มี.ค. 2569
- ▶ **คณบดีคณะทันตแพทยศาสตร์**  
แต่งตั้งเป็นผู้รักษาการแทน 24 ก.พ. 2569



# แนวทางการประเมินส่วนงาน ปีงบประมาณ พ.ศ. 2569

**1. ทุกส่วนงานยกเว้นคณะทันตแพทยศาสตร์** ประเมินตามคู่มือการติดตามและประเมินผลการดำเนินงานของส่วนงานและประเมินผลการปฏิบัติงานของหัวหน้าส่วนงาน มหาวิทยาลัยบูรพา พ.ศ. 2569

**2. คณะทันตแพทยศาสตร์** ประเมินตามแนวทางการติดตามและประเมินผลคณะทันตแพทยศาสตร์ มหาวิทยาลัยบูรพา ในรอบปีงบประมาณ พ.ศ. 2569 (ได้รับความเห็นชอบจากสภามหาวิทยาลัยในคราวประชุมครั้งที่ 4/2569 เมื่อวันที่ 19 เมษายน พ.ศ. 2569)

# องค์ประกอบและค่าน้ำหนัก **การประเมินส่วนงาน** ที่ไม่ใช่คณะทันตแพทยศาสตร์

องค์ประกอบการติดตาม และประเมินผลฯ	ค่าน้ำหนัก (ร้อยละ)	
	ส่วนงานที่ผลิตบัณฑิต	ส่วนงานที่ไม่ผลิตบัณฑิต
<b>ด้านที่ 1</b> ผลการดำเนินงานตามยุทธศาสตร์มหาวิทยาลัยบูรพา ประจำปีงบประมาณ พ.ศ. 2569 ของส่วนงาน	50	50
<b>ด้านที่ 2</b> ผลการดำเนินงานตามนโยบายของหัวหน้าส่วนงานที่เสนอ สภามหาวิทยาลัยในการสรรหา	20	20
<b>ด้านที่ 3</b> ผลการประเมินคุณภาพการศึกษาภายใน	15	5
<b>ด้านที่ 4</b> ความสำเร็จในการดำเนินการตามข้อเสนอแนะจากการติดตาม และประเมินผลฯ ของปีงบประมาณที่ผ่านมา	15	15
<b>ด้านที่ 5</b> การบริหารจัดการส่วนงานตามความคิดเห็นของนิสิต	ไม่คิดคะแนน	ไม่คิดคะแนน
<b>คะแนนรวม</b>	<b>100</b>	<b>90</b>

ที่มา: คู่มือการติดตามและประเมินผลการดำเนินงานของส่วนงานและประเมินผลการปฏิบัติงานของหัวหน้าส่วนงาน มหาวิทยาลัยบูรพา พ.ศ. 2569

# การแปลความหมายคะแนนการติดตาม และประเมินผลฯ

- นำคะแนน**ผลการดำเนินงานของส่วนงาน**มาคำนวณตามหลักเกณฑ์ที่กำหนด แล้วคิดคะแนนเป็นร้อยละ
- นำคะแนนร้อยละที่คำนวณได้จากข้อ 1 มาเทียบกับเกณฑ์ที่กำหนดไว้ ซึ่งแบ่งระดับของผลการประเมิน เป็น 5 ระดับ ดังนี้

ร้อยละ	ระดับของผลการประเมิน
ร้อยละ 80 ขึ้นไป	ดีมาก
ร้อยละ 70 – 79	ดี
ร้อยละ 60 – 69	พอใช้
ร้อยละ 50 – 59	ต้องปรับปรุง
น้อยกว่าร้อยละ 50	ไม่ผ่านการประเมิน



# ขั้นตอนการดำเนินการและการเก็บข้อมูลของ **ส่วนงาน**

## ด้านที่ 1 (ร้อยละ 50)

หัวหน้าส่วนงานรายงานผลการดำเนินงานตามแผนยุทธศาสตร์มหาวิทยาลัย ในระบบ **SPMS**



หัวหน้าส่วนงานพิมพ์รายงานตามแบบ **มบ.2-69** หลังการตรวจสอบจากระบบ **SPMS** พร้อมระบุปัญหา อุปสรรค แนวทางการแก้ไขปัญหา



หัวหน้าส่วนงาน**รวบรวมด้านที่ 1** นำไปจัดทำรายงานฯ ตามแบบ **มบ. 1-69**

## ด้านที่ 2 (ร้อยละ 20)

หัวหน้าส่วนงานรายงานผลการดำเนินงานตามนโยบายของหัวหน้าส่วนงาน ตามแบบ **มบ. 3-69** พร้อมระบุปัญหา อุปสรรค แนวทางการแก้ไขปัญหา



หัวหน้าส่วนงาน**รวบรวมด้านที่ 2** นำไปจัดทำรายงานฯตามแบบ **มบ. 1-69**



# ขั้นตอนการดำเนินการและการเก็บข้อมูลของ **ส่วนงาน**

## ด้านที่ 3 ส่วนงานผลิตบัณฑิต (ร้อยละ 15)

หัวหน้าส่วนงานรายงานผลการประเมินคุณภาพการศึกษา 2568 ตามแบบ **มบ. 4-69** โดยรายงานคะแนนการประเมิน ดังนี้

1. ร้อยละของจำนวนหลักสูตรที่ผ่านเกณฑ์องค์ประกอบที่ 1
2. AUN-QA ของแต่ละส่วนงาน
3. EdPEX ของส่วนงาน
4. สภาวิชาชีพ (ถ้ามี)
5. ระบบอื่น (ถ้ามี)



หัวหน้าส่วนงาน**รวบรวมด้านที่ 3** นำไปจัดทำรายงานตามแบบ **มบ. 1-69**

## ด้านที่ 3 ส่วนงานไม่ผลิตบัณฑิต (ร้อยละ 5)

หัวหน้าส่วนงานรายงานผลการประเมินคุณภาพการศึกษา 2568 ตามแบบ **มบ. 4-69** โดยรายงานคะแนน EdPEX ของส่วนงาน



หัวหน้าส่วนงาน**รวบรวมด้านที่ 3** นำไปจัดทำรายงาน ตามแบบ **มบ. 1-69**



# ขั้นตอนการดำเนินการและการเก็บข้อมูลของ **ส่วนงาน**

## ด้านที่ 4 (ร้อยละ 15)

หัวหน้าส่วนงานรายงานความคืบหน้าหรือความสำเร็จในการดำเนินการตามข้อเสนอแนะจากการติดตามและประเมินผลในปีงบประมาณ พ.ศ. 2568 นำไปจัดทำรายงานฯ ตามแบบ **มบ.1-69** และ**ส่งคณะกรรมการประจำส่วนงานประเมิน**



คณะกรรมการประจำส่วนงานประเมินให้คะแนนโดยใช้เกณฑ์**ระดับการตอบสนอง** และ**ระดับคุณภาพ**จัดทำเป็น**เอกสารลับ**ส่ง คปส.

## ด้านที่ 5 (ไม่คิดคะแนน)

หัวหน้าส่วนงานประชาสัมพันธ์ให้นิสิตเข้ามาตอบแบบประเมินตามแบบ **มบ. 7/1-69 หรือ มบ. 7/2-69 หรือ มบ. 7/3-69** (ตามประเภทของส่วนงาน)



อนุกรรมการประเมินออนไลน์ฯประมวลผลการตอบของนิสิตและรายงานต่อ คปส.

# แนวทางการติดตามและประเมินผล คณะทันตแพทยศาสตร์

ดัชนีชี้วัดความก้าวหน้า ที่พร้อมรับการตรวจสอบ	ค่าน้ำหนัก (ร้อยละ)	ประเด็นการประเมิน	ตัวชี้วัดในการประเมิน
1. การประเมินความพร้อมด้านหลักสูตร และการจัดการเรียนการสอน (Academic Readiness)	30	การรับรองหลักสูตรต้องผ่านเกณฑ์ไม่น้อยกว่า 85 คะแนน โครงสร้างหลักสูตรต้องมีหมวดวิชาเฉพาะไม่ น้อยกว่า 190 หน่วยกิต	หลักสูตรได้รับการรับรอง
2. การประเมินศักยภาพด้านบุคลากร	25	แผนจัดสรรอัตรากำลังปี 2569 (Target: 42 อัตรา) สายวิชาการ: 25 อัตรา สายสนับสนุน: 7 อัตรา บุคลากรโรงพยาบาลทันตกรรม : 8 อัตรา	ร้อยละของตำแหน่งที่ได้รับการ บรรจุจริงแยกตามประเภท
3. การประเมินโครงสร้างพื้นฐานและ ทรัพยากรการเรียนรู้	20	วิเคราะห์ความก้าวหน้าเชิงพื้นที่และงบประมาณ: 1. พื้นที่ชั่วคราว (Critical Phase): การปรับปรุง พื้นที่ชั้น 8 และ 11 อาคารคณะเภสัชศาสตร์ และอาคาร 50 ปี (งบประมาณ 20 ล้านบาท) ต้องเสร็จสิ้น สมบูรณ์ 100% ภายในปี 2568 เพื่อรองรับการตรวจ ประเมินปีที่ 0 2. อาคารคณะทันตแพทยศาสตร์ (Long-term): โครงการก่อสร้างพื้นที่ 30,000 ตร.ม. (งบประมาณ 900 ล้านบาท) อยู่ในระหว่างการดำเนินงานตามงวด งาน 3. ครุภัณฑ์การศึกษา: การจัดหายุทโธปกรณ์และ หุ่นฝึกจำลอง (Simulations) (งบประมาณ 60 ล้าน บาท ในปี 2569)	ระดับความสำเร็จของการ ดำเนินงาน

# แนวทางการติดตามและประเมินผล คณะกรรมการแพทยศาสตร์

ดัชนีชี้วัดความก้าวหน้า ที่พร้อมรับการตรวจสอบ	ค่าน้ำหนัก (ร้อยละ)	ประเด็นการประเมิน	ตัวชี้วัดในการประเมิน
4. การประเมินความยั่งยืนทางการเงิน และผลการดำเนินงาน	20	ปีการศึกษา 2569 จำนวนนิสิต เป้าหมาย 36 คน ค่าธรรมเนียมการศึกษา เป้าหมาย 10.8 ล้านบาท (นิสิต 36 คน x 300,000 บาท)	ร้อยละของรายรับจริงเทียบกับ แผน
5. การประเมินด้านการพัฒนาระบบ นิเวศน์และการสนับสนุนการผลิตผล งานวิจัย	5	จำนวนผลงานตีพิมพ์ 2 บทความ	ร้อยละของจำนวนบทความที่ ได้รับการตีพิมพ์ในประเทศ เทียบกับแผน
รวม	100		

**หมายเหตุ:** คณะกรรมการแพทยศาสตร์ ดำเนินการจัดส่งเอกสารตามแบบรายงานการประเมินตนเอง (มบ. 1-69) ดังนี้

1. ข้อมูลส่วนงาน
2. การติดตามและประเมินผลการดำเนินงานของส่วนงาน ตามดัชนีชี้วัดความก้าวหน้าพร้อมรับการตรวจสอบ
3. ผลงานที่ประสบความสำเร็จและไม่ประสบความสำเร็จตามเป้าหมาย อุปสรรค ข้อเสนอแนะ

# แนวทางการติดตามและประเมินผล คณะทันตแพทยศาสตร์

นำคะแนนร้อยละที่คำนวณตัวชี้วัดจากข้อ 1-5 มาเทียบกับเกณฑ์ที่กำหนดไว้ ซึ่งแบ่งระดับของผลการประเมินเป็น 5 ระดับ โดยการแปลความหมายคะแนนระดับของผลการประเมินการดำเนินงานของส่วนงาน จะใช้หลักเกณฑ์ ดังนี้

ร้อยละ	ระดับของผลการประเมิน
ร้อยละ 80 ขึ้นไป	ดีมาก
ร้อยละ 70 – 79	ดี
ร้อยละ 60 – 69	พอใช้
ร้อยละ 50 – 59	ต้องปรับปรุง
น้อยกว่าร้อยละ 50	ไม่ผ่านการประเมิน

# องค์ประกอบและค่าน้ำหนัก

## การประเมินผลการปฏิบัติงานของหัวหน้าส่วนงาน

องค์ประกอบในการประเมินผลฯ มี 4 ด้าน	ค่าน้ำหนัก (ร้อยละ)
<b>ด้านที่ 1</b> ระดับความสำเร็จของผลการดำเนินงานของส่วนงาน	50
<b>ด้านที่ 2</b> ระดับความสำเร็จของการบรรลุตามคำรับรองการปฏิบัติหน้าที่ในตำแหน่งหัวหน้าส่วนงาน	20
<b>ด้านที่ 3</b> คุณลักษณะส่วนบุคคล ภาวะผู้นำ สมรรถนะ และพฤติกรรม ที่จำเป็นต่อการปฏิบัติงานของหัวหน้าส่วนงาน อาทิ วิสัยทัศน์ กลยุทธ์ การวางแผน การสื่อสารในองค์กร ความสามารถในการแก้ไขปัญหา ประสิทธิภาพในการบริหาร ธรรมชาติการทำงานเป็นทีม กระบวนการในการขับเคลื่อน การทำงานเชิงรุก การริเริ่มในการสร้างงานใหม่ การผลักดันนโยบายสู่การปฏิบัติให้เกิดผล การทำงานให้ทันต่อสถานการณ์ การให้ความร่วมมือและสนองนโยบายของมหาวิทยาลัย การให้ความสำคัญกับผู้มีส่วนได้ส่วนเสีย ผลประโยชน์กับชئون จรรยาบรรณ	20
<b>ด้านที่ 4</b> องค์ประกอบอื่นๆ ตามที่มหาวิทยาลัยประกาศ	10
<b>รวม</b>	<b>100</b>

ที่มา: คู่มือการติดตามและประเมินผลการดำเนินงานของส่วนงานและประเมินผลการปฏิบัติงานของหัวหน้าส่วนงาน มหาวิทยาลัยบูรพา พ.ศ. 2569

# การแปลความหมายคะแนนการติดตาม และประเมินผลฯ

- นำคะแนน**ผลการปฏิบัติงานของหัวหน้าส่วนงาน**มาคำนวณตามหลักเกณฑ์ที่กำหนด แล้วคิดคะแนนเป็นร้อยละ
- นำคะแนนร้อยละที่คำนวณได้จากข้อ 1 มาเทียบกับเกณฑ์ที่กำหนดไว้ ซึ่งแบ่งระดับของผลการประเมิน เป็น 5 ระดับ ดังนี้

ร้อยละ	ระดับของผลการประเมิน
ร้อยละ 80 ขึ้นไป	ดีมาก
ร้อยละ 70 – 79	ดี
ร้อยละ 60 – 69	พอใช้
ร้อยละ 50 – 59	ต้องปรับปรุง
น้อยกว่าร้อยละ 50	ไม่ผ่านการประเมิน

# ขั้นตอนการดำเนินการและการเก็บข้อมูลของ **หัวหน้าส่วนงาน**

## ด้านที่ 1 (ร้อยละ 50)

ฝ่ายเลขานุการ คณะกรรมการติดตามฯ  
นำผลการประเมินส่วนงานมาคำนวณค่า  
ในองค์ประกอบด้านที่ 1

## ด้านที่ 2 (ร้อยละ 20)

หัวหน้าส่วนงานรายงานผล **ระดับความสำเร็จของการบรรลุตามคำรับรอง  
การปฏิบัติหน้าที่** ตามแบบ **มบ. 5-69**



หัวหน้าส่วนงาน**รวบรวมด้านที่ 2**  
นำไปจัดทำรายงานตามแบบ **มบ. 1-69**



# ขั้นตอนการดำเนินการและการเก็บข้อมูลของ **หัวหน้าส่วนงาน**

## ด้านที่ 3 ส่วนงานผลิตบัณฑิต (ร้อยละ 20)

หัวหน้าส่วนงานเขียนสรุป  
คุณลักษณะส่วนบุคคล ภาวะผู้นำ  
และพฤติกรรมที่จำเป็นของ  
หัวหน้าส่วนงานในแบบ **มบ.1-69**  
ส่ง คปส และ**ส่งคณะกรรมการ  
ประจำส่วนงานประเมิน**



คณะกรรมการประจำส่วนงาน  
ประเมินให้คะแนนจัดทำเป็น  
**เอกสารลับส่ง คปส.**

หัวหน้าส่วนงานประชาสัมพันธ์  
**1. คณาจารย์**  
**2. ผู้ปฏิบัติงานสายสนับสนุน  
วิชาการ** ร่วมประเมินผล  
ออนไลน์ตามแบบ **มบ.6/1-69**

รองอธิการบดีตอบแบบ  
ประเมินออนไลน์ตามแบบ  
**มบ.6/2-69**



อนุกรรมการประเมินออนไลน์ฯ  
ประมวลผลการตอบแบบสอบถาม  
และรายงานต่อ คปส.

## ด้านที่ 3 ส่วนงานไม่ผลิตบัณฑิต (ร้อยละ 20)

หัวหน้าส่วนงานเขียนสรุป  
คุณลักษณะส่วนบุคคล ภาวะผู้นำ  
และพฤติกรรมที่จำเป็นของ  
หัวหน้าส่วนงานในแบบ **มบ.1-69**  
ส่ง คปส และ**ส่งให้คณะกรรมการ  
ประจำส่วนงานประเมิน**



คณะกรรมการประจำส่วนงาน  
ประเมินให้คะแนนจัดทำเป็น  
**เอกสารลับส่ง คปส.**

หัวหน้าส่วนงานประชาสัมพันธ์  
**ผู้ปฏิบัติงานสายสนับสนุน  
วิชาการ** ร่วมประเมินผล  
ออนไลน์ตามแบบ **มบ.6/1-69**

รองอธิการบดีตอบแบบ  
ประเมินออนไลน์ตามแบบ  
**มบ.6/2-69**



อนุกรรมการประเมินออนไลน์ฯ  
ประมวลผลการตอบแบบสอบถาม  
และรายงานต่อ คปส.



## ด้านที่ 4 (ร้อยละ 10)

คปส พิจารณาผลองค์ประกอบอื่นของส่วนงาน ตามประกาศมหาวิทยาลัยบูรพา เรื่อง กำหนดองค์ประกอบอื่นเพิ่มเติม สำหรับการประเมินผลการปฏิบัติงานของหัวหน้าส่วนงาน ประจำปีงบประมาณ พ.ศ. 2569 และให้คะแนนตามเกณฑ์ที่กำหนด (แปลงค่าคะแนนเป็นร้อยละ)

1. สถานะทางการเงินของส่วนงาน ต้องดีขึ้นเมื่อเทียบกับปีงบประมาณที่ผ่านมา. (3 คะแนน)
2. **ส่วนงานที่ผลิตบัณฑิต**
  - 2.1 Student and graduate Entrepreneur **(KPI A1)** (3 คะแนน)
  - 2.2 Industrial income **(KPI A2)** (4 คะแนน)
- 3 **ส่วนงานที่ไม่ได้ผลิตบัณฑิต**
  - 3.1 Industrial income **(KPI A2)** (4 คะแนน)
  - 3.2 จำนวนผู้เรียนหลักสูตรประกาศนียบัตร (Non-degree) **(KPI C5)** (3 คะแนน)

# ขั้นตอนการดำเนินการ และการเก็บข้อมูลของ หัวหน้าส่วนงาน

ด้านที่ 4  
(ร้อยละ 10)

กำหนดองค์ประกอบอื่นๆเพิ่มเติม

ST = วิทยาศาสตร์และเทคโนโลยี

HS = วิทยาศาสตร์สุขภาพ

HM = มนุษยศาสตร์และสังคมศาสตร์

IS = สถาบัน สำนัก

## KPI A1

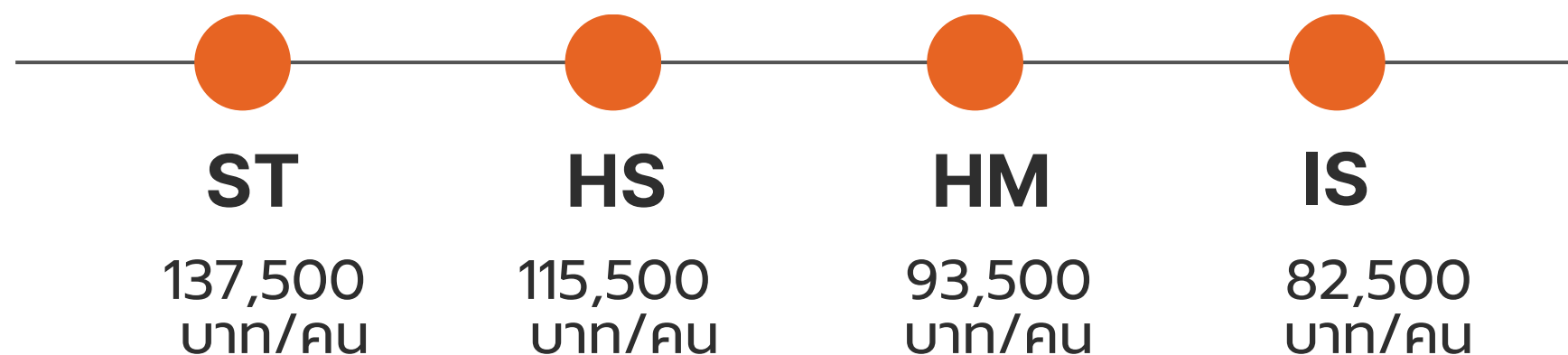
### Student and Graduate Entrepreneur

4 % ของจำนวนนิสิตคงอยู่ (ณ 31 ก.ค. 68)

## KPI A2

### Industrial Income

(อาจารย์ = 1 คน , สนับสนุนวิชาการ 1 คน = 0.5 คน)



\*\*\*ยกเว้น สำนักบริการวิชาการ 65,000,000 บาท

# ประกาศมหาวิทยาลัยบูรพา ที่ 0411/2569 เรื่อง การกำหนดองค์ประกอบอื่นเพิ่มเติมฯ



ประกาศมหาวิทยาลัยบูรพา

ที่ ๐๔๑๑ / ๒๕๖๙

เรื่อง กำหนดองค์ประกอบอื่นเพิ่มเติม

สำหรับการประเมินผลการปฏิบัติงานของหัวหน้าส่วนงาน ประจำปีงบประมาณ พ.ศ. ๒๕๖๙

สำนักงานสภามหาวิทยาลัยบูรพา ได้มีหนังสือ  
เลขที่ อว8100/ว.00657 ลงวันที่ 12 พ.ค. 69  
เรื่อง ขอสั่งประกาศมหาวิทยาลัยบูรพา ที่ 0411/2569  
เรื่อง กำหนดองค์ประกอบอื่นเพิ่มเติมสำหรับการประเมิน  
ผลการปฏิบัติงานของหัวหน้าส่วนงาน  
ประจำปีงบประมาณ พ.ศ. 2569

เพื่อให้เป็นไปตามข้อ ๑๒ (๔) (ง) ของข้อบังคับมหาวิทยาลัยบูรพา ว่าด้วยการติดตาม และประเมินผล  
การดำเนินงานของส่วนงาน และการปฏิบัติงานของหัวหน้าส่วนงาน พ.ศ. ๒๕๖๑ และตามข้อ ๗.๒ ของคู่มือการติดตาม  
และประเมินผลการดำเนินงานของส่วนงาน และประเมินผลการปฏิบัติงานของหัวหน้าส่วนงาน มหาวิทยาลัยบูรพา  
ประจำปีงบประมาณ พ.ศ. ๒๕๖๙ ที่ได้รับความเห็นชอบจากสภามหาวิทยาลัย ในการประชุมครั้งที่ ๗/ ๒๕๖๘ เมื่อวันที่  
๑๙ กรกฎาคม พ.ศ. ๒๕๖๘ ได้ระบุให้การประเมินผลการปฏิบัติงานของหัวหน้าส่วนงานด้านที่ ๔ องค์ประกอบอื่น ๆ  
ตามที่มหาวิทยาลัยประกาศ โดยอาจคำนึงถึงสภาพปัญหาเฉพาะของส่วนงานนั้น

บัดนี้ มหาวิทยาลัยได้พิจารณาสภาพปัญหาเฉพาะของส่วนงาน จึงออกประกาศกำหนดองค์ประกอบอื่น  
เพิ่มเติม สำหรับการประเมินผลการปฏิบัติงานของหัวหน้าส่วนงาน ประจำปีงบประมาณ พ.ศ. ๒๕๖๙ โดยกำหนด  
องค์ประกอบอื่นเพิ่มเติมตามข้อ ๗.๒ ของคู่มือ การติดตามและประเมินผลการดำเนินงานของส่วนงาน และประเมินผล  
การปฏิบัติงานของหัวหน้าส่วนงาน มหาวิทยาลัยบูรพา ประจำปีงบประมาณ พ.ศ. ๒๕๖๙ ด้านที่ ๔ องค์ประกอบอื่น ๆ  
ตามที่มหาวิทยาลัยประกาศ ดังนี้

๑. สถานะทางการเงินของส่วนงาน ต้องดีขึ้นเมื่อเทียบกับปีงบประมาณที่ผ่านมา
๒. ส่วนงานที่ผลิตบัณฑิต
  - ๒.๑ Student and graduate Entrepreneur (KPI A1)
  - ๒.๒ Industrial income (KPI A2)
๓. ส่วนงานที่ไม่ได้ผลิตบัณฑิต
  - ๓.๑ Industrial income (KPI A2)
  - ๓.๒ จำนวนผู้เรียนหลักสูตรประกาศนียบัตร (Non-degree) (KPI C5)

ประกาศ ณ วันที่ ๙ เมษายน พ.ศ. ๒๕๖๙

(รองศาสตราจารย์วัชรินทร์ กาสลัก)

อธิการบดีมหาวิทยาลัยบูรพา

# เอกสารที่เกี่ยวข้องกับการติดตามและประเมินผลฯ ประจำปีงบประมาณ พ.ศ. 2569

หน้าเว็บไซต์สำนักงาน  
สภามหาวิทยาลัยบูรพา

**สภามหาวิทยาลัยบูรพา**



ปีงบประมาณ 2569

- ประกาศมหาวิทยาลัยบูรพา ที่ ๐๔๑๑/๒๕๖๙ เรื่อง กำหนดองค์ประกอบอื่นเพิ่มเติม สำหรับการประเมินผลการปฏิบัติงานของหัวหน้าส่วนงาน ประจำปีงบประมาณ พ.ศ. ๒๕๖๙ **NEW**
- คู่มือการติดตามและประเมินผลการดำเนินงานของส่วนงาน และประเมินผลการปฏิบัติงานของหัวหน้าส่วนงาน มหาวิทยาลัยบูรพา ประจำปีงบประมาณ พ.ศ. 2569
- แบบ มบ.1-69 รายงานการประเมินตนเองของหัวหน้าส่วนงาน
- แบบ มบ.2-69 แบบรายงานผลการดำเนินงานตามยุทธศาสตร์มหาวิทยาลัยบูรพา ประจำปีงบประมาณ พ.ศ. 2569 ของส่วนงาน
- แบบ มบ.3-69 แบบรายงานผลการดำเนินงานตามนโยบายของหัวหน้าส่วนงานที่เสนอสภามหาวิทยาลัยในการสรรหา
- แบบ มบ.4-69 แบบรายงานผลการประเมินการประกันคุณภาพ
- แบบ มบ.5-69 แบบรายงานผลการดำเนินงานตามคำรับรองการปฏิบัติหน้าที่ในตำแหน่งหัวหน้าส่วนงาน
- (ประเมินออนไลน์) แบบประเมินผลการปฏิบัติงานของหัวหน้าส่วนงาน สำหรับ คณาจารย์ และผู้ปฏิบัติงานสายสนับสนุนวิชาการ
- (ประเมินออนไลน์) แบบประเมินผลการปฏิบัติงานของหัวหน้าส่วนงาน สำหรับรองอธิการบดี
- (ประเมินออนไลน์) แบบประเมินผลการปฏิบัติงานของคณะ/วิทยาลัย สำหรับนิสิต
- (ประเมินออนไลน์) แบบประเมินผลการปฏิบัติงานของสถาบันภาษา สำหรับนิสิต
- (ประเมินออนไลน์) แบบประเมินผลการปฏิบัติงานของสถาบัน/สำนัก/บัณฑิตวิทยาลัย สำหรับนิสิต
- แบบบันทึกข้อมูลจากการสนทนากลุ่ม ประจำปีงบประมาณ พ.ศ. 2569
- แบบรายงานสรุปรายงานผลการติดตาม และประเมินผลการดำเนินงานของส่วนงาน และการปฏิบัติงานของหัวหน้าส่วนงาน ประจำปีงบประมาณ พ.ศ. 2569

### ส่วนงาน/หัวหน้าส่วนงาน

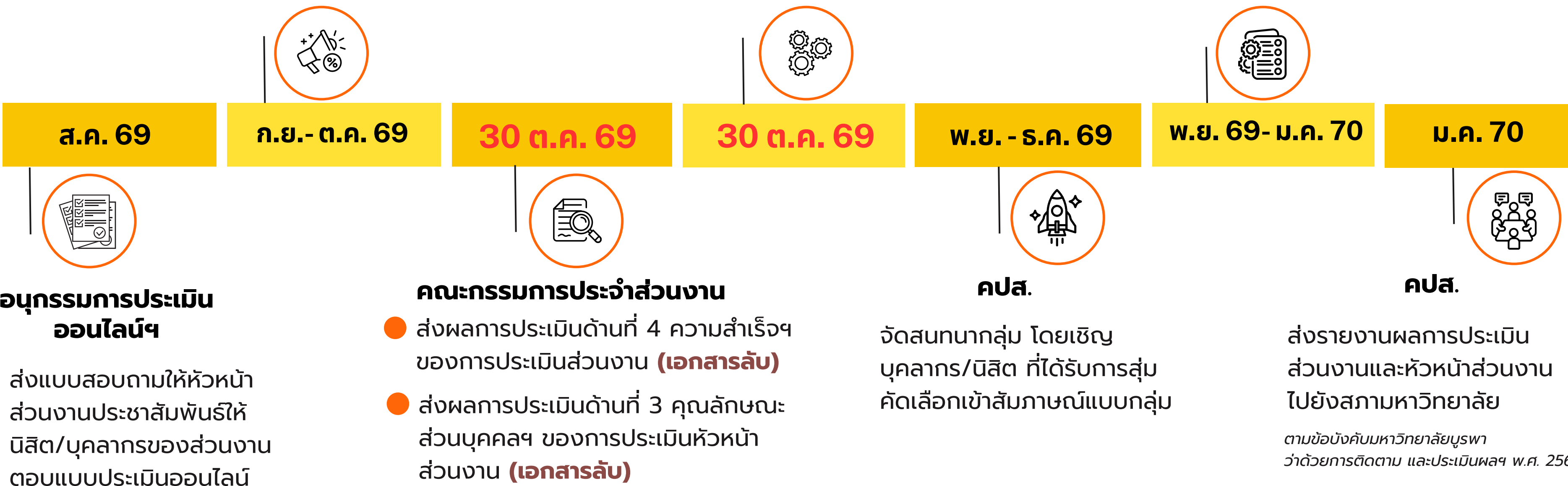
- จัดทำรายงานการประเมินตนเอง และเอกสารที่เกี่ยวข้อง
- นิสิต/บุคลากรของส่วนงาน ตอบแบบประเมินออนไลน์ที่ทางคณะกรรมการฯ จัดส่งให้ **(ก.ย. 69)**
- อนุกรรมการประเมินออนไลน์ฯ ประมวลผลแบบสอบถาม **(ก.ย. 69)**

### ส่วนงาน/หัวหน้าส่วนงาน

จัดส่งรายงานการประเมินตนเองตามแบบ มบ.1-69 มายัง คปส.

### คปส.

ประมวลผลการดำเนินงานของส่วนงาน 29 ส่วนงาน และหัวหน้าส่วนงาน 26 ส่วนงาน ตามองค์ประกอบในด้านต่าง ๆ เพื่อประเมินผล



# แบบฟอร์มที่ใช้ในการติดตาม และประเมินผล การดำเนินงานของส่วนงาน และการปฏิบัติงานของหัวหน้าส่วนงาน ประจำปีงบประมาณ 2569



ชื่อย่อ	ชื่อแบบฟอร์ม	ผู้ดำเนินการ
มบ. 1-69	แบบรายงานการประเมินตนเอง	ส่วนงาน/ หัวหน้าส่วนงาน
มบ. 2-69	แบบรายงานผลการดำเนินงานตามยุทธศาสตร์มหาวิทยาลัยบูรพา ประจำปีงบประมาณ พ.ศ. 2568 ของส่วนงาน	ส่วนงาน print จากระบบ SPMS ใช้ผล หลังการตรวจสอบไตรมาส 3
มบ. 3-69	แบบรายงานผลการดำเนินงานตามนโยบายของหัวหน้าส่วนงานที่เสนอสภามหาวิทยาลัยในการสรรหา	ส่วนงาน/ หัวหน้าส่วนงาน
มบ. 4-69	แบบรายงานผลการประเมินคุณภาพการศึกษาภายใน	ส่วนงาน/ หัวหน้าส่วนงาน
มบ. 5-69	แบบรายงานระดับความสำเร็จของการบรรลุตามคำรับรองการปฏิบัติหน้าที่ในตำแหน่งหัวหน้าส่วนงาน	หัวหน้าส่วนงาน
มบ. 6-69	แบบประเมินผลการปฏิบัติงานของหัวหน้าส่วนงาน โดยแบ่งเป็น มบ.6/1-69 สำหรับคณาจารย์และผู้ปฏิบัติงานสายสนับสนุนวิชาการ และ มบ.6/2-69 สำหรับรองอธิการบดี	คณะกรรมการด้านการประเมินออนไลน์ ในการติดตามและประเมินผลฯ
มบ. 7-69	แบบประเมินการปฏิบัติงานของหัวหน้าส่วนงาน (โดยนิสิต) โดยแบ่งเป็น มบ.7/1-69 สำหรับคณะ/วิทยาลัย มบ.7/2-69 สำหรับสถาบันภาษา มบ.7/3-69 สำหรับสถาบัน/สำนัก/บัณฑิตวิทยาลัย	คณะกรรมการด้านการประเมินออนไลน์ ในการติดตามและประเมินผลฯ
มบ. 8-69	แบบบันทึกข้อมูลการสนทนากลุ่ม	คณะกรรมการด้านการบันทึกการสนทนากลุ่ม ในการติดตามและประเมินผลฯ
มบ.9-69	แบบรายงานสรุปรายงานผลการติดตาม ประเมินผลการดำเนินงานของส่วนงาน และการประเมินผลการปฏิบัติงานของหัวหน้าส่วนงาน	คณะกรรมการติดตาม และประเมินผลการดำเนินงานของส่วนงาน และการปฏิบัติงานของหัวหน้าส่วนงาน

# กรอบระยะเวลาการรับเข้าและการรายงานผลแผนยุทธศาสตร์ ประจำปีงบประมาณ 2569

## การรับเข้า

ส่วนงานรับ  
เข้าหมายที่  
มหาวิทยาลัย  
มอบให้



สัปดาห์ที่ 3 ของ ส.ค. (18-22 ส.ค. 2568)

- ส่วนงานทดลองการรับค่าเป้าหมาย  
ในไฟล์ Simulator ของส่วนงาน
- บันทึกค่าเป้าหมายจากไฟล์  
Simulator ลงในระบบ SPMS

สัปดาห์ที่ 4 ของ ส.ค. (25-29 ส.ค. 2568)

- กองแผนงานตรวจสอบภาพรวม  
การรับค่าเป้าหมายของมหาวิทยาลัย  
และเสนอต่ออธิการบดี

4 ก.ย. 2568

ประชุมรับค่าเป้าหมาย

## การรายงานผล

ส่วนงาน/ส่วนกลาง  
รายงานผล  
ในระบบ **SPMS**  
และ  
**Google Sheet**



ไตรมาส 1 (ต.ค.-ธ.ค.)

ภายใน 10 ม.ค. 2569

ไตรมาส 2 (ม.ค.-มี.ค.)

ภายใน 10 เม.ย. 2569

ไตรมาส 3 (เม.ย.-มิ.ย.)

ภายใน 10 ก.ค. 2569

ไตรมาส 4 (ก.ค.-ก.ย.)

ภายใน 10 ต.ค. 2569

## การตรวจสอบ

คณะอนุกรรมการฯ  
ตรวจสอบผล



ไตรมาส 1 (ต.ค.-ธ.ค.)

11-20 ม.ค. 2569

ไตรมาส 2 (ม.ค.-มี.ค.)

11-20 เม.ย. 2569

ไตรมาส 3 (เม.ย.-มิ.ย.)

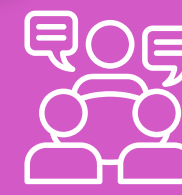
11-20 ก.ค. 2569

ไตรมาส 4 (ก.ค.-ก.ย.)

11-20 ต.ค. 2569

## การรายงานผล

เสนอคณะกรรมการ  
บริหารมหาวิทยาลัย



ไตรมาส 1 (3 ก.พ. 2569)

ไตรมาส 2 (5 พ.ค. 2569)

ไตรมาส 3 (4 ส.ค. 2569)

ไตรมาส 4 (3 พ.ย. 2569)

## การรายงานผล

เสนอ  
สภามหาวิทยาลัย



ไตรมาส 2 (16 พ.ค. 2569)

ไตรมาส 4 (21 พ.ย. 2569)

# แบบฟอร์ม **มบ.1-69**

## 1. ข้อมูลส่วนงาน

- การจัดตั้งและพัฒนาการ ⋮
- สถานภาพในปีงบประมาณ 2569 เกี่ยวกับหลักสูตร จำนวนนิสิตเมื่อเทียบกับแผนการรับตามมคอ.2
- จำนวนผู้สำเร็จการศึกษา
- สถานภาพด้านการวิจัยซึ่งเน้นในเชิงผลลัพธ์และผลกระทบ
- สถานภาพด้านการบริการวิชาการซึ่งเป็นการบริการวิชาการที่สร้างรายได้หรือสร้างความเข้มแข็งแก่สังคมหรือชุมชน
- สถานภาพด้านการบรรลุเป้าหมาย (Achievement) ที่สำคัญ
- สถานภาพด้านบุคลากร ด้านการงบประมาณ ด้านการเงิน
- ข้อมูลเกี่ยวกับการจัดอันดับหรือการประเมินส่วนงาน โดยให้เปรียบเทียบกับปีงบประมาณที่ผ่านมา (อาจเปรียบเทียบกับย้อนหลังอย่างน้อย 3 ปีงบประมาณ)
- ข้อมูลอื่นที่ส่วนงานเห็นสมควร



## แบบฟอร์ม **มบ.1-69**

### 2. การติดตามและประเมินผลการดำเนินงานของส่วนงาน

- ด้านที่ 1 ผลการดำเนินงานตามยุทธศาสตร์มหาวิทยาลัยบูรพา ประจำปีงบประมาณ พ.ศ. 2569 ของส่วนงาน พร้อมทั้งสรุปปัญหา อุปสรรค และแนวทางแก้ไข **(มบ.2-69)**
- ด้านที่ 2 ผลการดำเนินงานตามนโยบายของหัวหน้าส่วนงานที่เสนอสภามหาวิทยาลัย ในขณะสรรหา พร้อมทั้งสรุปปัญหา อุปสรรค และแนวทางแก้ไข **(มบ.3-69)**
- ด้านที่ 3 ผลการประเมินคุณภาพการศึกษาภายใน **(มบ.4-69)**
- ด้านที่ 4 ความสำเร็จในการดำเนินการตามข้อเสนอแนะจากการติดตามและประเมินผลฯ ของปีงบประมาณที่ผ่านมา พร้อมทั้งสรุปปัญหา อุปสรรค และแนวทางแก้ไข

## แบบฟอร์ม **มบ.1-69**

### 3. การติดตามและประเมินผลการดำเนินงานของหัวหน้าส่วนงาน

- ด้านที่ 2 ระดับความสำเร็จของการบรรลุตามคำรับรองการปฏิบัติหน้าที่ในตำแหน่งหัวหน้าส่วนงาน **(มบ.5-69)**
- ด้านที่ 3 คุณลักษณะส่วนบุคคล ภาวะผู้นำ สมรรถนะ และพฤติกรรม ที่จำเป็นต่อการปฏิบัติงานของหัวหน้าส่วนงาน อาทิ วิสัยทัศน์ กลยุทธ์ การวางแผน การสื่อสารในองค์กร ความสามารถในการแก้ไขปัญหา ประสิทธิภาพในการบริหาร ธรรมชาติการทำงานเป็นทีม กระบวนการในการขับเคลื่อน การทำงานเชิงรุก การริเริ่มในการสร้างงานใหม่ การผลักดันนโยบายสู่การปฏิบัติให้เกิดผล การทำงานให้ทันต่อสถานการณ์ การให้ความร่วมมือและสนองนโยบายของมหาวิทยาลัย การให้ความสำคัญกับผู้มีส่วนได้ส่วนเสีย ผลประโยชน์กับชئون จรรยาบรรณ

## แบบฟอร์ม **มบ.1-69**

### **4. ผลงานที่ประสบความสำเร็จและไม่ประสบความสำเร็จตามเป้าหมาย อุปสรรค ข้อเสนอแนะ**

- กิจกรรม/โครงการ/งาน ที่ทำได้ดีและประสบความสำเร็จตามเป้าหมาย จำนวนไม่เกิน 3 เรื่อง เรียงลำดับจากดีมาลงมา และมีปัจจัยใดที่ส่งผลต่อความสำเร็จนั้น
- กิจกรรม/โครงการ/งาน ที่ยังทำได้ไม่ดีหรือยังไม่ประสบความสำเร็จหรือยังไม่ได้ทำ จำนวนไม่เกิน 3 เรื่อง เรียงลำดับจากทำได้ไม่ดีมากที่สุดลงมาและปัจจัยหรือข้อจำกัดใดที่ส่งผลต่อความสำเร็จนั้น
- อุปสรรค ข้อจำกัด และความลำบากใจ ในการปฏิบัติหน้าที่หัวหน้าส่วนงาน มีอะไรบ้าง โปรดแจ้งให้เห็นชัดเจน ( อาทิ ด้านนโยบาย ด้านกฎระเบียบ ด้านระบบงาน ด้านงบประมาณ ด้านผู้ปฏิบัติงาน เป็นต้น) และหากสามารถระบุวิธีการแก้ไขหรือข้อเสนอแนะโปรดระบุด้วย
- กิจกรรม/โครงการ/งาน ที่จะพัฒนาหรือปรับปรุงในปีงบประมาณถัดไป
- ข้อเสนอแนะ หรือความต้องการ การสนับสนุนจากอธิการบดีและสภามหาวิทยาลัย

# แบบฟอร์ม มบ.2-69

แบบรายงานผลการดำเนินงานตามยุทธศาสตร์มหาวิทยาลัยบูรพา (มบ.2) (หลังการตรวจสอบ)

ส่วนงาน

ประจำปีงบประมาณ พ.ศ. 2569 (1 ตุลาคม 2568 ถึง 30 กันยายน 2569)

Platform / Program / KPI	(1) ค่าน้ำหนัก ตัวชี้วัดที่ ส่วนงาน รับเป้า	(2) เป้าหมาย	(3) ผลการ ดำเนินงาน	(4) ผลการ ดำเนินงาน/ เป้าหมาย (3)/(2)	(5) ร้อยละของ เป้าหมายหรือ สัดส่วนเมื่อเทียบกับ เป้าหมาย ที่กำหนด % ของ (4)	(6) คะแนน ตามเกณฑ์ (ตารางวิธีการ คิดคะแนน)	(7) คะแนน ผลการ ดำเนินงาน ตามเกณฑ์* ค่าน้ำหนัก ตัวชี้วัด (6)*(1)	(8) คะแนนเต็ม ตามเกณฑ์ *ค่าน้ำหนักตัวชี้วัด ไม่รวมตัวชี้วัด ที่ไม่กำหนดให้รับ เป้าหมาย 5 คะแนน*(1)	(9) คะแนนของ คณะกรรมการฯ
<b>วิทยาลัย</b>									
KPI A1 Student and graduate Entrepreneur	7	20		0.00	0.00	0.50	3.50	35.00	
KPI A2 Industrial Income	7	1,500,000.00	0.00	0.00	0.00	0.50	3.50	35.00	
<b>Platform1 การพัฒนาคณาจารย์</b>									
KPI B1 ผู้สำเร็จการศึกษาที่ได้อาชีพ หรือประกอบอาชีพอิสระ ภายในระยะเวลา 1 ปี	4	73.00	0.00	0.00	0.00	0.50	2.00	20.00	
<b>Program 1.1 การพัฒนาหลักสูตรการจัดการศึกษานวโณและการศึกษาตลอดชีวิตที่ตอบสนองการเปลี่ยนแปลงและความต้องการของสังคม</b>									
KPI C1 คะแนนความพึงพอใจของผู้ใช้บัณฑิต	4	4.40	0.00	0.00	0.00			20.00	
KPI C2 จำนวนผู้เรียนในหลักสูตรการจัดการศึกษานวโณ	3	1		0.00	0.00			15.00	
KPI C4 จำนวนผู้เรียนต่างชาติที่เข้าศึกษาในหลักสูตรระดับปริญญา (Degree) ในระบบการศึกษา	4	16	2	0.13	12.50	0.50	2.00	20.00	
KPI C5 จำนวนผู้เรียนหลักสูตรประกาศนียบัตร (Non-degree)	2	100		0.00	0.00			10.00	
KPI C6 จำนวนหลักสูตรประกาศนียบัตร (Non-degree) ที่มีการดำเนินงานตามรูปแบบ EEC model (นិងระบบ)	2	10		0.00	0.00			10.00	
KPI C8 จำนวนผู้เรียนในระบบการศึกษาของนักศึกษา (นិងระบบ)	3	1,432		0.00	0.00			15.00	
KPI C9 จำนวนรายวิชา BUU MOOCs (นិងระบบ)	3	3		0.00	0.00			15.00	
KPI C10 จำนวนผู้เรียน BUU MOOCs (นិងระบบ)	3	700		0.00	0.00			15.00	
<b>Program 1.2 International Standard</b>									
KPI C12 จำนวนหลักสูตรประกาศนียบัตร (Non-degree) หรือ BUU MOOCs ที่สนับสนุนใช้ภาษาต่างประเทศ (นិងระบบ)	3	2		0.00	0.00			15.00	
<b>Program 1.3 เสริมสร้างศักยภาพและความสามารถบัณฑิตให้เป็นผู้นำและการเป็นผู้ประกอบการ การเป็นพลเมืองโลก เสริมสร้างสมรรถนะและความสามารถสำหรับบัณฑิตที่มีความโดดเด่นและสร้างสมรรถนะและทักษะที่จำเป็นสำหรับบัณฑิตในศตวรรษที่ 21</b>									

สามารถตรวจสอบเอกสารต้นฉบับได้ที่ <https://to.buu.ac.th/oya0b> หรือสแกนคิวอาร์โค้ด

ข้อมูลประมวลผลล่าสุด ณ วันที่ 05 พฤษภาคม 2569 14:57

สรุปปัญหา อุปสรรค แนวทางการแก้ไขปัญหาและพัฒนา

ปัญหา/อุปสรรค	แนวทางการแก้ไขปัญหาและพัฒนา	สิ่งที่ต้องการให้มหาวิทยาลัยและ/หรือสภามหาวิทยาลัยให้การช่วยเหลือหรือสนับสนุน
ไม่พบข้อมูล		

หมายเหตุ : ผลการดำเนินงานเฉพาะตัวชี้วัดที่ส่วนงานรับเป้าหมายกับมหาวิทยาลัยเท่านั้น

วิธีการคิดคะแนนผลการดำเนินงานตามแผนปฏิบัติการประจำปี (ช่องคะแนน (๖))

ผลการดำเนินการเปรียบเทียบกับเป้าหมาย (กำหนดเป็นร้อยละ)	คะแนน ที่ได้
ดำเนินการสำเร็จเมื่อเทียบกับ <u>เป้าหมาย</u> ที่กำหนดไว้สามารถดำเนินการได้ ร้อยละ ๑๐๕ ขึ้นไป	๕.๐๐
ดำเนินการสำเร็จเมื่อเทียบกับ <u>เป้าหมาย</u> ที่กำหนดไว้สามารถดำเนินการได้ ร้อยละ ๙๕-๑๐๔.๙๙	๔.๕๐
ดำเนินการสำเร็จเมื่อเทียบกับ <u>เป้าหมาย</u> ที่กำหนดไว้สามารถดำเนินการได้ ร้อยละ ๘๕-๙๔.๙๙	๔.๐๐
ดำเนินการสำเร็จเมื่อเทียบกับ <u>เป้าหมาย</u> ที่กำหนดไว้สามารถดำเนินการได้ ร้อยละ ๗๕ - ๘๔.๙๙	๓.๕๐
ดำเนินการสำเร็จเมื่อเทียบกับ <u>เป้าหมาย</u> ที่กำหนดไว้สามารถดำเนินการได้ ร้อยละ ๖๕ - ๗๔.๙๙	๓.๐๐
ดำเนินการสำเร็จเมื่อเทียบกับ <u>เป้าหมาย</u> ที่กำหนดไว้สามารถดำเนินการได้ ร้อยละ ๕๕ - ๖๔.๙๙	๒.๕๐
ดำเนินการสำเร็จเมื่อเทียบกับ <u>เป้าหมาย</u> ที่กำหนดไว้สามารถดำเนินการได้ ร้อยละ ๔๕ - ๕๔.๙๙	๒.๐๐
ดำเนินการสำเร็จเมื่อเทียบกับ <u>เป้าหมาย</u> ที่กำหนดไว้สามารถดำเนินการได้ ร้อยละ ๓๕ - ๔๔.๙๙	๑.๕๐
ดำเนินการสำเร็จเมื่อเทียบกับ <u>เป้าหมาย</u> ที่กำหนดไว้สามารถดำเนินการได้ ร้อยละ ๒๕ - ๓๔.๙๙	๑.๐๐
ดำเนินการสำเร็จเมื่อเทียบกับ <u>เป้าหมาย</u> ที่กำหนดไว้สามารถดำเนินการได้ ร้อยละ ๑ - ๒๔.๙๙	๐.๕๐
ไม่ได้ดำเนินการตามแผนที่กำหนดไว้	๐
ไม่ได้รับอนุมัติ หรือ เห็นชอบให้ดำเนินการตามแผนงาน โครงการที่นำเสนอ/ที่กำหนดไว้ หรือไม่ได้กำหนดเป้าหมาย	N/A

# แบบฟอร์ม มบ.2-69

- ตัวอย่างวิธีการกรอกแบบ มบ.2-69 -

Platform/Program/KPI	(๑) ค่าน้ำหนัก ตัวชี้วัดที่ ส่วนงานรับ เป้า	(๒) เป้าหมาย	(๓) ผลการ ดำเนินงาน	(๔) ผลการ ดำเนินงาน/ เป้าหมาย  (๓)/(๒)	(๕) ร้อยละของ เป้าหมายหรือ สัดส่วนเมื่อเทียบกับ เป้าหมาย ที่กำหนด  % ของ (๔)	(๖) คะแนน ตามเกณฑ์ (ตารางวิธีการ คิดคะแนน)	(๗) คะแนน ผลการ ดำเนินงาน ตามเกณฑ์* ค่าน้ำหนัก ตัวชี้วัด (๖)*(๑)	(๘) คะแนนเต็ม ตามเกณฑ์ *ค่า น้ำหนักตัวชี้วัด ไม่รวมตัวชี้วัด ที่ไม่กำหนดให้ รับค่าเป้าหมาย ๕ คะแนน*(๑)	(๙) คะแนนของคณะ กรรมการฯ
Platform 1 การพัฒนาคุณภาพ									
KPI B1 ผู้สำเร็จการศึกษาที่ได้งานทำ หรือ ประกอบอาชีพอิสระ ภายในระยะเวลา ๑ ปี	๑๐๐	๖๐	๗๑.๓๑	๑.๑๙	๑๑๘.๘๕	๕	๕๐๐	๕๐๐	
Program 1.1 การพัฒนาหลักสูตรการจัดการศึกษาแนวใหม่และการศึกษาตลอดชีวิตที่ตอบสนองการเปลี่ยนแปลงและความต้องการของสังคม									
KPI C5 จำนวนผู้เรียนหลักสูตรประกาศนียบัตร (Non-degree)	๕	๓๘	๓๐	๐.๗๙	๗๘.๙๕	๓	๑๕	๒๕	
KPI C6 จำนวนหลักสูตรประกาศนียบัตร (Non-degree) ที่มีการดำเนินงานตามรูปแบบ EEC model	๕	๒	๑	๐.๕๐	๕๐	๒	๑๐		
KPI C8 จำนวนผู้เรียนในระบบการศึกษาตลอด ชีวิต	๕	๒๙๑	๒๕๐	๐.๘๖	๘๖	๕	๒๐	๒๕	
ผลรวม							๕๔๕	๕๕๐	
คะแนนผลการดำเนินงาน	คะแนน (ร้อยละ) = ผลรวมคะแนน(๗)*๑๐๐/ผลรวม (๘)							๙๙.๐๙	
คณะกรรมการติดตาม และประเมินผล พิจารณาตรวจสอบ สอบทาน และให้คะแนน	ค่าคะแนนเป็นร้อยละ							๙๙.๐๙	
	ค่าน้ำหนัก							๕๐	
	คะแนนที่ได้ตามองค์ประกอบ ด้านที่ ๑							๔๙.๕๔	

แบบรายงานผลการดำเนินงานตามนโยบายของหัวหน้าส่วนงานที่เสนอสภามหาวิทยาลัยในการสรรหา

ส่วนงาน .....

ประจำปีงบประมาณ พ.ศ. ๒๕๖๙ (๑ ตุลาคม ๒๕๖๘ ถึง ๓๐ กันยายน ๒๕๖๙)

ผลการดำเนินงานตามนโยบายของหัวหน้าส่วนงานที่เสนอสภามหาวิทยาลัยในการสรรหา (โปรดระบุตัวชี้วัดของนโยบายแต่ละข้อด้วย)	(๑) เป้าหมาย	(๒) ผลการดำเนินงาน	(๓) ผลการดำเนินงาน/ เป้าหมาย (๒)/(๑)	(๔) ร้อยละของ เป้าหมายหรือ สัดส่วนเมื่อเทียบกับเป้าหมาย ที่กำหนด % ของ (๓)	(๕) คะแนน	(๖) คะแนนของคณะกรรมการ
๑. ตัวชี้วัดที่ ...						
๒. ตัวชี้วัดที่ ...						
๓. ตัวชี้วัดที่ ...						
คะแนนผลการดำเนินงาน	คะแนนรวม					
	คะแนนเฉลี่ย (จากคะแนนเต็ม ๕.๐๐ คะแนน)					
	ค่าคะแนนแปลงเป็นร้อยละ					
คณะกรรมการติดตาม และประเมินผล พิจารณาตรวจสอบ สอบทาน และให้คะแนน	คะแนนเฉลี่ย (จากคะแนนเต็ม ๕.๐๐ คะแนน)					
	ค่าคะแนนแปลงเป็นร้อยละ					
	ค่าน้ำหนัก					
	คะแนนที่ได้					

หมายเหตุ

- ให้หัวหน้าส่วนงานเลือกผลการดำเนินงานที่เสนอต่อสภามหาวิทยาลัยพร้อมทั้งตัวชี้วัดและค่าเป้าหมายสำหรับปีงบประมาณ พ.ศ. ๒๕๖๙ ซึ่งอาจเสนอค่าเป้าหมายได้ทั้งเชิงปริมาณและเชิงคุณภาพ ตามที่เห็นสมควร
- กรณีเป้าหมายที่เสนอผลการดำเนินงานต่อสภามหาวิทยาลัยเชิงคุณภาพให้ระบุผลการดำเนินงานต่อเป้าหมายเป็นค่าร้อยละด้วยและให้รายละเอียดเพิ่มเติมในเอกสารแนบ
- ตัวชี้วัดแต่ละข้ออาจมีมากกว่าที่เสนอไว้ก็ได้

สรุปปัญหา อุปสรรค แนวทางการแก้ไขปัญหาและพัฒนา

ปัญหา/อุปสรรค	แนวทางการแก้ไขปัญหาและพัฒนา	สิ่งที่ต้องการให้มหาวิทยาลัยและ/หรือสภามหาวิทยาลัยให้การช่วยเหลือหรือสนับสนุน
๑		
๒		
๓		

ลงชื่อหัวหน้าส่วนงาน ..... วันที่ .....

## วิธีการคิดคะแนนผลการดำเนินงานตามนโยบายของหัวหน้าส่วนงาน (ช่อง ๕)

จำแนกวิธีการคิดคะแนนเป็น ๒ วิธี คือ กำหนดค่าเป้าหมายเป็นผลงาน (ชิ้น/งาน) และกำหนดค่าเป้าหมายเป็นร้อยละ

ผลการดำเนินการเปรียบเทียบกับเป้าหมาย (กำหนดเป็นผลงาน ชิ้น/งาน)	คะแนน ที่ได้	ผลการดำเนินการเปรียบเทียบกับเป้าหมาย (กำหนดเป็นร้อยละ)	คะแนน ที่ได้
ดำเนินการสำเร็จเมื่อเทียบกับ <u>เป้าหมาย</u> ที่กำหนดไว้สามารถดำเนินได้ ร้อยละ ๑๑๐ ขึ้นไป	๕.๐๐	ดำเนินการสำเร็จเมื่อเทียบกับ <u>เป้าหมาย</u> ที่กำหนดไว้สามารถดำเนินได้ ร้อยละ ๙๐ ขึ้นไป	๕.๐๐
ดำเนินการสำเร็จเมื่อเทียบกับ <u>เป้าหมาย</u> ที่กำหนดไว้สามารถดำเนินได้ ร้อยละ ๙๐ - ๑๐๙	๔.๐๐	ดำเนินการสำเร็จเมื่อเทียบกับ <u>เป้าหมาย</u> ที่กำหนดไว้สามารถดำเนินได้ ร้อยละ ๗๐ - ๘๙	๔.๐๐
ดำเนินการสำเร็จเมื่อเทียบกับ <u>เป้าหมาย</u> ที่กำหนดไว้สามารถดำเนินได้ ร้อยละ ๗๐ - ๘๙	๓.๐๐	ดำเนินการสำเร็จเมื่อเทียบกับ <u>เป้าหมาย</u> ที่กำหนดไว้สามารถดำเนินได้ ร้อยละ ๕๐ - ๖๙	๓.๐๐
ดำเนินการสำเร็จเมื่อเทียบกับ <u>เป้าหมาย</u> ที่กำหนดไว้สามารถดำเนินได้ ร้อยละ ๕๐ - ๖๙	๒.๐๐	ดำเนินการสำเร็จเมื่อเทียบกับ <u>เป้าหมาย</u> ที่กำหนดไว้สามารถดำเนินได้ ร้อยละ ๓๐ - ๔๙	๒.๐๐
ดำเนินการสำเร็จเมื่อเทียบกับ <u>เป้าหมาย</u> ที่กำหนดไว้สามารถดำเนินได้ ต่ำกว่าร้อยละ ๕๐	๑.๐๐	ดำเนินการสำเร็จเมื่อเทียบกับ <u>เป้าหมาย</u> ที่กำหนดไว้สามารถดำเนินได้ ต่ำกว่าร้อยละ ๓๐	๑.๐๐
ไม่ได้ดำเนินการตามแผนที่กำหนดไว้	๐	ไม่ได้ดำเนินการตามแผนที่กำหนดไว้	๐
ไม่ได้รับอนุมัติ หรือ เห็นชอบให้ดำเนินการตามแผนงาน โครงการที่ นำเสนอ/ที่กำหนดไว้ <u>หรือไม่ได้กำหนดเป้าหมาย</u>	N/A	ไม่ได้รับอนุมัติ หรือ เห็นชอบให้ดำเนินการตามแผนงาน โครงการที่ นำเสนอ/ที่กำหนดไว้ <u>หรือไม่ได้กำหนดเป้าหมาย</u>	N/A

# แบบฟอร์ม มบ.3-69

- ตัวอย่างวิธีการกรอกแบบ มบ.๓-๖๘ -

ผลการดำเนินงานตามนโยบายของหัวหน้าส่วนงานที่เสนอสภามหาวิทยาลัยในการ สรรหา (โปรดระบุตัวชี้วัดของนโยบายแต่ละข้อด้วย)	(๑) เป้าหมาย	(๒) ผลการ ดำเนินงาน	(๓) ผลการดำเนินงาน/ เป้าหมาย (๒)/(๑)	(๔) ร้อยละของ เป้าหมายหรือสัดส่วนเมื่อ เทียบกับเป้าหมายกำหนด % ของ (๓)	(๕) คะแนน	(๖) คะแนนของ คณะ กรรมการฯ
<b>นโยบายการดำเนินการเพื่อพัฒนาส่วนงาน</b>						
๑. จำนวนห้องปฏิบัติการวิจัยที่ได้รับการรับรองมาตรฐาน (เช่น ESPRel)	๑ ห้อง	๑ ห้อง	$๑/๑ = ๑.๐๐$	$๑.๐ \times ๑๐๐ = ๑๐๐$ เท่ากับเป้าหมาย	๕.๐๐	
๒. การสร้างรายได้จากการให้บริการวิจัย/ วิชาการ/ การตรวจวิเคราะห์/ หลักสูตรระยะสั้น	๕๐๐,๐๐๐ บาท	๗๐๐,๐๐๐ บาท	$๗๐๐,๐๐๐ / ๕๐๐,๐๐๐$ $= ๑.๔๐$	$๑.๔๐ \times ๑๐๐ = ๑๔๐$ สูงกว่าเป้าหมายร้อยละ ๔๐	๕.๐๐	
<b>การดำเนินการเพื่อแก้ไขปัญหาส่วนงาน</b>						
๓. การปรับปรุงอาคารจอดรถขนาดใหญ่	ม.ค. ๖๖	ธ.ค. ๖๕	เสร็จก่อนกำหนด	ดำเนินการสำเร็จเมื่อเทียบกับ เป้าหมายที่กำหนดไว้สามารถ ดำเนินได้ ร้อยละ ๙๐ ขึ้นไป	๕.๐๐	
<b>คะแนนผลการดำเนินงาน</b>	คะแนนรวม				๑๔.๐๐	
	คะแนนเฉลี่ย (จากคะแนนเต็ม ๕.๐๐ คะแนน)				$๑๔.๐๐/๓ =$ ๔.๖๗	
	ค่าคะแนนแปลงเป็นร้อยละ				๙๓.๓๓	
<b>คณะกรรมการติดตาม และประเมินผล พิจารณาตรวจสอบ สอบทาน และให้คะแนน</b>	คะแนนเฉลี่ย (จากคะแนนเต็ม ๕.๐๐ คะแนน)					
	ค่าคะแนนแปลงเป็นร้อยละ					
	ค่าน้ำหนัก					
	คะแนนที่ได้					

# ข้อสังเกตการรายงานผลตามแบบ มบ.3 จากปีงบประมาณ พ.ศ. 2568 ที่ไม่สามารถประมวลผลได้

1. ส่วนงานกำหนดเป้าหมายตัวชี้วัด แต่ไม่รายงานผลการดำเนินงานตามตัวชี้วัด
2. ส่วนงานมีตัวชี้วัดแต่ไม่มีการกำหนดเป้าหมาย และไม่รายงานผลการดำเนินงาน
3. ส่วนงานไม่มีการกำหนดเป้าหมาย แต่มีรายงานผลการดำเนินงาน



### - ตัวอย่างข้อสังเกต มบ.3 -

ผลการดำเนินงานตามนโยบายของหัวหน้าส่วนงานที่เสนอสภามหาวิทยาลัยในการ สรรหา (โปรดระบุตัวชี้วัดของนโยบายแต่ละข้อด้วย)	(๑) เป้าหมาย	(๒) ผลการ ดำเนินงาน	(๓) ผลการดำเนินงาน/ เป้าหมาย (๒)/(๑)	(๔) ร้อยละของ เป้าหมายหรือสัดส่วนเมื่อ เทียบกับเป้าหมายกำหนด % ของ (๓)	(๕) คะแนน	(๖) คะแนนของ คณะ กรรมการฯ
นโยบายการดำเนินการเพื่อพัฒนาส่วนงาน						
๑. จำนวนห้องปฏิบัติการวิจัยที่ได้รับการรับรองมาตรฐาน (เช่น ESPReI)	๑ ห้อง					
๒. การสร้างรายได้จากการให้บริการวิจัย/ วิชาการ/ การตรวจวิเคราะห์/ หลักสูตรระยะสั้น						
การดำเนินการเพื่อแก้ไขปัญหาส่วนงาน						
๓. การปรับปรุงอาคารจอดรถขนาดใหญ่		ค.ศ. ๖๕	เสร็จก่อนกำหนด	ดำเนินการสำเร็จเมื่อเทียบกับ เป้าหมายที่กำหนดไว้สามารถ ดำเนินการได้ ร้อยละ ๙๐ ขึ้นไป	๕.๐๐	



# แบบฟอร์ม มบ.4-69

แบบ มบ.๔ - ๖๙

แบบรายงานผลการประเมินการประกันคุณภาพ

ส่วนงาน .....

ปีการศึกษา ..... ระหว่างวันที่ .....

## ๑. ส่วนงานที่ผลิตบัณฑิต

๑.๑ ร้อยละของจำนวนหลักสูตรที่ผ่านเกณฑ์องค์ประกอบที่ ๑ การกำกับมาตรฐาน ตามเกณฑ์การประเมินของสำนักงานปลัดกระทรวงการอุดมศึกษา วิทยาศาสตร์ วิจัย และนวัตกรรม (ที่ได้จากการประเมินระดับหลักสูตรปีการศึกษาล่าสุด) คือ .....

๑.๒ ผลการประเมินตามเกณฑ์คุณภาพการศึกษาภายใน

๑.๒.๑ AUN-QA ระดับหลักสูตรทุกหลักสูตร



หลักสูตร	คะแนนประเมินรวมของหลักสูตร
๑.	
๒.	
๓.	
๔.	
๕.	

หมายเหตุ : ๑. ให้กรอกคะแนนผลการดำเนินการทุกหลักสูตรของคณะที่เปิดสอนอยู่

๒. ใช้คะแนนที่ได้รับแจ้งอย่างเป็นทางการจากคณะกรรมการประเมินคุณภาพการศึกษาภายใน

๑.๒.๒ EdPEX ระดับส่วนงาน

ผลการประเมินในภาพรวมด้านกระบวนการ (Process Scoring Band) =..... คะแนน

(ระดับ ..... Band)

ผลการประเมินในภาพรวมด้านผลลัพธ์ (Result Scoring Band) =..... คะแนน

(ระดับ ..... Band)

หมายเหตุ ใช้คะแนนที่ได้รับแจ้งอย่างเป็นทางการจากคณะกรรมการประเมินคุณภาพการศึกษาภายใน

๑.๒.๓ สภาวิชาชีพ (ระบุหลักสูตรที่สภาวิชาชีพรับรองด้วย และแจกแจงรายหลักสูตร)

ได้รับการรับรองมีกำหนด.....ปี

- วันที่เริ่มรับรอง ..... วันที่สิ้นสุดการรับรอง.....

๑.๒.๔ ระบบอื่น เช่น WFME หรือ อื่นๆ ตามที่ส่วนงานเข้าร่วม (โปรดระบุ)

- วันที่เริ่มรับรอง ..... วันที่สิ้นสุดการรับรอง.....

## ๒. ส่วนงานที่ไม่ได้ผลิตบัณฑิต

- ให้อายางานผลการประเมินตามเกณฑ์คุณภาพการศึกษาเพื่อการดำเนินการที่เป็นเลิศ (EdPEX) ดังนี้  
ระดับการประเมินในภาพรวมด้านกระบวนการ (Process Scoring Band) = .....  
ระดับการประเมินในภาพรวมด้านผลลัพธ์ (Result Scoring Band) = .....

หมายเหตุ ใช้คะแนนที่ได้รับแจ้งอย่างเป็นทางการจากคณะกรรมการประเมินคุณภาพการศึกษาภายใน

ข้อเสนอแนะอื่นๆ ของคณะกรรมการประเมินคุณภาพการศึกษาภายในระดับส่วนงาน :

.....

.....

.....

.....

.....

ลงชื่อหัวหน้าส่วนงาน.....วันที่.....

# แบบฟอร์ม มบ.5-69

แบบ มบ.๕ - ๖๙

แบบรายงานผลการดำเนินงานตามคำรับรองการปฏิบัติหน้าที่ในตำแหน่งหัวหน้าส่วนงาน  
ส่วนงาน .....  
ประจำปีงบประมาณ พ.ศ. ๒๕๖๙ (๑ ตุลาคม ๒๕๖๘ ถึง ๓๐ กันยายน ๒๕๖๙)

ผลการดำเนินงานตามคำรับรองการปฏิบัติหน้าที่ในตำแหน่งหัวหน้าส่วนงาน (โปรดระบุตัวชี้วัดของนโยบายแต่ละข้อด้วย)	(๑) เป้าหมาย	(๒) ผลการ ดำเนินงาน	(๓) ผลการดำเนินงาน/ เป้าหมาย (๑)/(๑)	(๔) ร้อยละของ เป้าหมายหรือ สัดส่วนเมื่อเทียบกับเป้าหมาย ที่กำหนด % ของ (๓)	(๕) คะแนน	(๖) คะแนนของคณะ กรรมการฯ
๑. ตัวชี้วัดที่ ...						
๒. ตัวชี้วัดที่ ...						
๓. ตัวชี้วัดที่ ...						
คะแนนผลการดำเนินงาน	คะแนนรวม					
	คะแนนเฉลี่ย (จากคะแนนเต็ม ๕.๐๐ คะแนน)					
	ค่าคะแนนแปลงเป็นร้อยละ					
คณะกรรมการติดตาม และประเมินผล พิจารณาตรวจสอบ สอดทาน และให้คะแนน	คะแนนเฉลี่ย (จากคะแนนเต็ม ๕.๐๐ คะแนน)					
	ค่าคะแนนแปลงเป็นร้อยละ					
	ค่าน้ำหนัก					
	คะแนนที่ได้					

หมายเหตุ

- ให้หัวหน้าส่วนงานเลือกผลการดำเนินงานที่เสนอต่อสภามหาวิทยาลัยพร้อมทั้งตัวชี้วัดและค่าเป้าหมายสำหรับปีงบประมาณ พ.ศ. ๒๕๖๘ ซึ่งอาจเสนอค่าเป้าหมายได้ทั้งเชิงปริมาณและเชิงคุณภาพ ตามที่เห็นสมควร
- กรณีเป้าหมายที่เสนอผลการดำเนินงานต่อสภามหาวิทยาลัยเชิงคุณภาพให้ระบุผลการดำเนินงานต่อเป้าหมายเป็นค่าร้อยละด้วยและให้รายละเอียดเพิ่มเติมในเอกสารแนบ
- ตัวชี้วัดแต่ละข้ออาจมีมากกว่าที่เสนอไว้ก็ได้

สรุปปัญหา อุปสรรค แนวทางการแก้ไขปัญหาและพัฒนา

ปัญหา/อุปสรรค	แนวทางการแก้ไขปัญหาและพัฒนา	สิ่งที่ต้องการให้มหาวิทยาลัยและ/หรือสภามหาวิทยาลัยให้การช่วยเหลือหรือสนับสนุน
๑		
๒		
๓		

ลงชื่อหัวหน้าส่วนงาน ..... วันที่ .....

## วิธีการคิดคะแนนผลการดำเนินงานตามนโยบายของหัวหน้าส่วนงาน (ช่อง ๕)

จำแนกวิธีการคิดคะแนนเป็น ๒ วิธี คือ กำหนดค่าเป้าหมายเป็นผลงาน (ชิ้น/งาน) และกำหนดค่าเป้าหมายเป็นร้อยละ

ผลการดำเนินการเปรียบเทียบกับเป้าหมาย (กำหนดเป็นผลงาน ชิ้น/งาน)	คะแนน ที่ได้	ผลการดำเนินการเปรียบเทียบกับเป้าหมาย (กำหนดเป็นร้อยละ)	คะแนน ที่ได้
ดำเนินการสำเร็จเมื่อเทียบกับเป้าหมายที่กำหนดไว้สามารถดำเนินการได้ ร้อยละ ๑๑๐ ขึ้นไป	๕.๐๐	ดำเนินการสำเร็จเมื่อเทียบกับเป้าหมายที่กำหนดไว้สามารถดำเนินการได้ ร้อยละ ๙๐ ขึ้นไป	๕.๐๐
ดำเนินการสำเร็จเมื่อเทียบกับเป้าหมายที่กำหนดไว้สามารถดำเนินการได้ ร้อยละ ๙๐ - ๑๐๙	๔.๐๐	ดำเนินการสำเร็จเมื่อเทียบกับเป้าหมายที่กำหนดไว้สามารถดำเนินการได้ ร้อยละ ๗๐ - ๘๙	๔.๐๐
ดำเนินการสำเร็จเมื่อเทียบกับเป้าหมายที่กำหนดไว้สามารถดำเนินการได้ ร้อยละ ๗๐ - ๘๙	๓.๐๐	ดำเนินการสำเร็จเมื่อเทียบกับเป้าหมายที่กำหนดไว้สามารถดำเนินการได้ ร้อยละ ๕๐ - ๖๙	๓.๐๐
ดำเนินการสำเร็จเมื่อเทียบกับเป้าหมายที่กำหนดไว้สามารถดำเนินการได้ ร้อยละ ๕๐ - ๖๙	๒.๐๐	ดำเนินการสำเร็จเมื่อเทียบกับเป้าหมายที่กำหนดไว้สามารถดำเนินการได้ ร้อยละ ๓๐ - ๔๙	๒.๐๐
ดำเนินการสำเร็จเมื่อเทียบกับเป้าหมายที่กำหนดไว้สามารถดำเนินการได้ ต่ำกว่าร้อยละ ๕๐	๑.๐๐	ดำเนินการสำเร็จเมื่อเทียบกับเป้าหมายที่กำหนดไว้สามารถดำเนินการได้ ต่ำกว่าร้อยละ ๓๐	๑.๐๐
ไม่ได้ดำเนินการตามแผนที่กำหนดไว้	๐	ไม่ได้ดำเนินการตามแผนที่กำหนดไว้	๐
ไม่ได้รับอนุมัติ หรือ เห็นชอบให้ดำเนินการตามแผนงาน โครงการที่ นำเสนอ/ที่กำหนดไว้ หรือไม่ได้กำหนดเป้าหมาย	N/A	ไม่ได้รับอนุมัติ หรือ เห็นชอบให้ดำเนินการตามแผนงาน โครงการที่ นำเสนอ/ที่กำหนดไว้ หรือไม่ได้กำหนดเป้าหมาย	N/A

# แบบฟอร์ม มบ.5-69

- ตัวอย่างวิธีการกรอกแบบ มบ.๕-๖๙ -

ผลการดำเนินงานตามคำรับรองการปฏิบัติหน้าที่ในตำแหน่งหัวหน้าส่วนงาน (โปรดระบุตัวชี้วัดของนโยบายแต่ละข้อด้วย)	(๑) เป้าหมาย	(๒) ผลการ ดำเนินงาน	(๓) ผลการดำเนินงาน/ เป้าหมาย (๒)/(๑)	(๔) ร้อยละของ เป้าหมายหรือสัดส่วนเมื่อ เทียบกับเป้าหมายกำหนด % ของ (๓)	(๕) คะแนน	(๖) คะแนนของ คณะกรรมการ
นโยบาย ทิศทางการพัฒนาของมหาวิทยาลัยและส่วนงาน						
๑. ร้อยละของอาจารย์ที่เข้าสู่ตำแหน่งทางวิชาการตามเวลาที่กำหนด	๘๐	๘๐	$80/80 = 1.00$	$1.0 \times 100 = 100$ เท่ากับเป้าหมาย	๕.๐๐	
๒. รายได้จากโครงการวิจัย/ การบริการวิชาการจากแหล่งทุนภายนอกก่อนหักค่าใช้จ่าย	๕๐๐,๐๐๐ บาท	๗๐๐,๐๐๐ บาท	$700,000 / 500,000 = 1.40$	$1.40 \times 100 = 140$ สูงกว่าเป้าหมายร้อยละ ๔๐	๕.๐๐	
การดำเนินการเพื่อแก้ไขปัญหาส่วนงาน						
๑. การปรับปรุงพื้นที่ co-working space เพื่อให้บริการแก่นิสิต อาจารย์ บุคลากรภายในรวมถึงบุคคลภายนอกเข้ามาใช้บริการได้	ก.พ. ๖๗	ม.ค. ๖๗	เสร็จก่อนกำหนด	ดำเนินการสำเร็จเมื่อเทียบกับเป้าหมายที่กำหนดไว้สามารถดำเนินการได้ ร้อยละ ๙๐ ขึ้นไป	๕.๐๐	
คะแนนผลการดำเนินงาน	คะแนนรวม				๑๔.๐๐	
	คะแนนเฉลี่ย (จากคะแนนเต็ม ๕.๐๐ คะแนน)				$14.00/3 = 4.67$	
	ค่าคะแนนแปลงเป็นร้อยละ				๙๓.๓๓	
คณะกรรมการติดตาม และประเมินผล พิจารณาตรวจสอบ สอบทาน และให้คะแนน	คะแนนเฉลี่ย (จากคะแนนเต็ม ๕.๐๐ คะแนน)					
	ค่าคะแนนแปลงเป็นร้อยละ					
	ค่าน้ำหนัก					
	คะแนนที่ได้					



# ข้อสังเกตการรายงานผลตามแบบ มบ.5 จากปีงบประมาณ พ.ศ. 2568 ที่ไม่สามารถประมวลผลได้

1. ส่วนงานกำหนดเป้าหมายตัวชี้วัด แต่ไม่รายงานผลการดำเนินงานตามตัวชี้วัด
2. ส่วนงานมีตัวชี้วัดแต่ไม่มีการกำหนดเป้าหมาย และไม่รายงานผลการดำเนินงาน
3. ส่วนงานไม่มีการกำหนดเป้าหมาย แต่มีรายงานผลการดำเนินงาน

- ตัวอย่างข้อสังเกต มบ.5 -

ผลการดำเนินงานตามคำรับรองการปฏิบัติหน้าที่ในตำแหน่งหัวหน้าส่วนงาน (โปรดระบุตัวชี้วัดของนโยบายแต่ละข้อด้วย)	(๑) เป้าหมาย	(๒) ผลการดำเนินงาน	(๓) ผลการดำเนินงาน/ เป้าหมาย (๒)/(๑)	(๔) ร้อยละของ เป้าหมายหรือสัดส่วนเมื่อ เทียบกับเป้าหมายกำหนด % ของ (๓)	(๕) คะแนน	(๖) คะแนนของ คณะกรรมการฯ
นโยบาย ทิศทางการพัฒนาของมหาวิทยาลัยและส่วนงาน						
๑. ร้อยละของอาจารย์ที่เข้าสู่ตำแหน่งทางวิชาการตามเวลาที่กำหนด	๘๐					
๒. รายได้จากการบริการวิชาการจากแหล่งทุนภายนอกก่อนหักค่าใช้จ่าย						
การดำเนินการเพื่อแก้ไขปัญหาส่วนงาน						
๑. การปรับปรุงพื้นที่ co-working space เพื่อให้บริการแก่นิสิต อาจารย์ บุคลากร ภายในรวมถึงบุคคลภายนอกเข้ามาใช้บริการได้		ม.ค. ๖๗	เสร็จก่อนกำหนด	ดำเนินการสำเร็จเมื่อเทียบกับ เป้าหมายที่กำหนดไว้สามารถ ดำเนินการได้ ร้อยละ ๙๐ ขึ้นไป	๕.๐๐	



# แบบฟอร์ม มบ.6/1-69

แบบ มบ.6/1 - 69

(ประเมินออนไลน์)

แบบประเมินผลการปฏิบัติงานของหัวหน้าส่วนงาน  
สำหรับ คณาจารย์ และผู้ปฏิบัติงานสายสนับสนุนวิชาการ

### คำชี้แจง

แบบประเมินนี้ เป็นส่วนหนึ่งของการประเมินผลการปฏิบัติงานของหัวหน้าส่วนงาน ปีงบประมาณ ๒๕๖๙ ด้านที่ ๒ คุณลักษณะส่วนบุคคล ภาวะผู้นำ สมรรถนะ และพฤติกรรม ที่จำเป็นต่อการปฏิบัติงานของหัวหน้าส่วนงาน อาทิ วิสัยทัศน์ กลยุทธ์ การวางแผน การสื่อสารในองค์กร ความสามารถในการแก้ไขปัญหา ประสิทธิภาพในการบริหาร ธรรมชาติ การทำงานเป็นทีม กระบวนการในการขับเคลื่อน การทำงานเชิงรุก การริเริ่มในการสร้างงานใหม่ การผลักดันนโยบายสู่การปฏิบัติให้เกิดผล การทำงานให้ทันต่อสถานการณ์ การให้ความร่วมมือและสนองนโยบายของมหาวิทยาลัย การให้ความสำคัญกับผู้มีส่วนได้ส่วนเสีย ผลประโยชน์กับผู้อื่น จรรยาบรรณ

โปรดทำเครื่องหมายในช่องที่ตรงกับความคิดเห็นของท่านตามความเป็นจริง

ชื่อ	รายละเอียดที่ประเมิน	ระดับความเห็น					
		มากที่สุด ๕	มาก ๔	ปานกลาง ๓	น้อย ๒	น้อยที่สุด ๑	ไม่มี ความเห็น
<b>๑. ลักษณะผู้นำและภาวะผู้นำ</b>							
๑.๑	มีทักษะ และความรู้ในการบริหาร						
๑.๒	ปฏิบัติตนตามจรรยาบรรณของพนักงานมหาวิทยาลัย						
๑.๓	ส่งเสริมการทำงานเป็นทีม						
๑.๔	มีการตัดสินใจและการแก้ปัญหาที่เหมาะสมกับสถานการณ์						
๑.๕	รับฟังปัญหาและสามารถแก้ไขปัญหาของหน่วยงาน						
<b>๒. การพัฒนาองค์กร</b>							
๒.๑	มีการวางแผนอัตรากำลัง การคัดเลือกบุคคลให้ตรงกับงาน และประเมินผลการปฏิบัติงานของบุคคล						
๒.๒	มีการวางแผนและกำหนดเป้าหมายการบริหารจัดการอย่างชัดเจน						
๒.๓	สนับสนุนให้มีการนำระบบสารสนเทศมาใช้ในการบริหารจัดการ						
๒.๔	มีการบริหารงบประมาณได้อย่างมีประสิทธิภาพ						
๒.๕	มีการจัดหาวัสดุอุปกรณ์ สิ่งอำนวยความสะดวก อาคาร สถานที่ที่สนับสนุนการเรียนการสอน/การปฏิบัติงานอย่างมีประสิทธิภาพ						
๒.๖	ส่งเสริมการพัฒนาบุคลากร						
๒.๗	กำกับดูแล ติดตาม และประเมินผลการปฏิบัติงานให้เป็นไปตามเป้าหมายที่กำหนดไว้						
๒.๘	นำผลการประเมินมาทบทวนนโยบาย ปรับปรุง และพัฒนาองค์กร						

ชื่อ	รายละเอียดที่ประเมิน	ระดับความเห็น					
		มากที่สุด ๕	มาก ๔	ปานกลาง ๓	น้อย ๒	น้อยที่สุด ๑	ไม่มี ความเห็น
<b>๓. การกำกับดูแลบริหารจัดการที่ดี</b>							
๓.๑	มีวิสัยทัศน์และกำหนดเป้าหมายที่ชัดเจนให้แก่องค์กร						
๓.๒	มีหลักนิติธรรม กฎระเบียบที่ส่วนงานออกมีความเหมาะสม						
๓.๓	มีหลักคุณธรรมยึดมั่นในความถูกต้องดีงาม ซื่อสัตย์ มีความชอบธรรมในการใช้อำนาจ						
๓.๔	มีหลักความโปร่งใสเปิดเผยข้อมูลที่เป็นประโยชน์ถูกต้อง บุคลากรมีส่วนร่วมในการร่วมคิด ร่วมทำ ร่วมแก้ไข และร่วมรับผิดชอบ						
๓.๕	มีหลักในการทำงานแบบมีส่วนร่วมตามแบบแผน						
๓.๖	มีการใช้หลักความคุ้มค่า โดยการบริหารจัดการและใช้ทรัพยากรที่มีจำกัดร่วมกัน ให้เกิดประโยชน์สูงสุด คุ้มค่า คุ้มเวลา คุ้มแรงงาน						
๓.๗	มีกระบวนการปฏิบัติงานและระบบงานที่เป็นมาตรฐาน รวมถึงมีการติดตามประเมินผลและ พัฒนาปรับปรุงอย่างต่อเนื่องและเป็นระบบ						
<b>๔. มนุษย์สัมพันธ์</b>							
๔.๑	มีมนุษยสัมพันธ์ที่ดีเป็นที่ยอมรับ						
๔.๒	มีความรัก เอื้ออาทรอย่างเสมอภาคกับบุคลากรทุกระดับ						
๔.๓	มีความสามารถในการสื่อสารและสร้างบรรยากาศในการทำงาน						
๔.๔	ยอมรับความสามารถของผู้ได้บังคับบัญชาทุกระดับ						
๔.๕	มีจิตบริการ มีความจริงใจ ต่อเพื่อนร่วมงานและผู้ได้บังคับบัญชา						
<b>๕. ศิลปะในการครองใจผู้ได้บังคับบัญชา</b>							
๕.๑	เป็นแบบอย่างที่ดีในการดำเนินชีวิต ด้านความซื่อสัตย์สุจริต และความรับผิดชอบ						
๕.๒	มีการจัดหาสิ่งเสริมแรงจูงใจให้บุคลากรร่วมกันพัฒนางาน						
๕.๓	รักษาผลประโยชน์ของบุคลากรในองค์กร						
๕.๔	ปฏิบัติหน้าที่ด้วยความมุ่งมั่นซื่อสัตย์สุจริตเห็นแก่ประโยชน์ส่วนรวม						

ความคิดเห็นเพิ่มเติมต่อการปฏิบัติงานของหัวหน้าส่วนงาน

.....  
.....

# แบบฟอร์ม มบ.6/2-69

แบบ มบ.6/2 - 69

(ประเมินออนไลน์)  
แบบประเมินผลการปฏิบัติงานของหัวหน้าส่วนงาน  
สำหรับ รองอธิการบดี

คำชี้แจง

แบบประเมินนี้ เป็นส่วนหนึ่งของการประเมินผลการปฏิบัติงานของหัวหน้าส่วนงาน ปีงบประมาณ ๒๕๖๘  
ตัวชี้วัด ๒ คุณลักษณะส่วนบุคคล ภาวะผู้นำ สมรรถนะ และพฤติกรรม ที่จำเป็นต่อการปฏิบัติงานของหัวหน้าส่วนงาน  
 อาทิ วิสัยทัศน์ กลยุทธ์ การวางแผน การสื่อสารในองค์กร ความสามารถในการแก้ไขปัญหา ประสิทธิภาพในการ  
บริหาร ธรรมภิบาล การทำงานเป็นทีม กระบวนการในการขับเคลื่อน การทำงานเชิงรุก การริเริ่มในการสร้างงานใหม่  
 การผลักดันนโยบายสู่การปฏิบัติให้เกิดผล การทำงานให้ทันต่อสถานการณ์ การให้ความร่วมมือและสนับสนุนนโยบาย  
ของมหาวิทยาลัย การให้ความสำคัญกับผู้มีส่วนได้ส่วนเสีย ผลประโยชน์กับผู้อื่น จรรยาบรรณ

หัวหน้าส่วนงานที่ถูกประเมิน .....  
รองอธิการบดีที่ประเมิน .....

โปรดทำเครื่องหมายในช่องที่ตรงกับความคิดเห็นของท่านตามความเป็นจริง

ข้อ	รายละเอียดที่ประเมิน	ระดับความเห็น					
		ดีเยี่ยม ๕	ดีมาก ๔	ดี ๓	พอใช้ ๒	ควรพัฒนา ๑	ไม่มี ความเห็น
๑.	<b>การบริหารงานเชิงรุก</b> ความสามารถในการวางแผนงานการจัดการงาน การกำหนดกลยุทธ์ในการบริหารทรัพยากรและ การควบคุมติดตามเพื่อให้งานบรรลุผลสำเร็จตาม เป้าหมายของมหาวิทยาลัย ยอมรับ สนับสนุนและ นำการเปลี่ยนแปลงในสิ่งใหม่ๆ สามารถปรับตัวและ วิธีการทำงานให้สอดคล้องกับสถานการณ์ หรือบุคคล และทำงานอย่างมีประสิทธิภาพ						
๒.	<b>การมีคุณธรรม จริยธรรม และธรรมาภิบาล</b> การครองตนและประพฤติปฏิบัติตน ตลอดจน การบริหารงานได้อย่างถูกต้องเหมาะสมทั้งตามหลัก กฎหมาย คุณธรรม จริยธรรม รวมทั้งหลักจรรยาบรรณ วิชาชีพของตน โดยมุ่งประโยชน์ของส่วนรวมมากกว่า ประโยชน์ส่วนตน						
๓.	<b>การแก้ปัญหาและการตัดสินใจ</b> ความสามารถในการวิเคราะห์ประเด็นปัญหาและประเมิน ทางเลือกในการแก้ปัญหาอย่างเป็นระบบ กล้าตัดสินใจ ในสิ่งที่ถูกต้อง โดยคำนึงถึงผลประโยชน์ของส่วนงาน และมหาวิทยาลัยเป็นสำคัญ						

ข้อ	รายละเอียดที่ประเมิน	ระดับความเห็น					
		ดีเยี่ยม ๕	ดีมาก ๔	ดี ๓	พอใช้ ๒	ควรพัฒนา ๑	ไม่มี ความเห็น
๔.	<b>การมีความคิดริเริ่มสร้างสรรค์</b> การมีความคิดริเริ่มสร้างสรรค์ เพื่อปรับปรุงและพัฒนา งานหรือกระบวนการทำงานในรูปแบบใหม่ ๆ ให้สามารถ ตอบสนองต่อสถานการณ์ต่าง ๆ ได้อย่างต่อเนื่อง						
๕.	<b>ความสม่ำเสมอในการทำงานและการอุทิศตน</b> การเข้าร่วมปฏิบัติหน้าที่ ประชุม และกิจกรรมอื่น ๆ ในฐานะหัวหน้าส่วนงานเป็นประจำสม่ำเสมอ รวมถึงการ มีทัศนคติที่ดีต่อการทำงานในมหาวิทยาลัย และ ปฏิบัติงานด้วยความเต็มใจ ท้วมเท และอุทิศตน มีความเสียสละ รับผิดชอบและมีความผูกพันต่อส่วนงาน และมหาวิทยาลัย						
๖.	<b>ความสามารถในการสื่อสารและมนุษยสัมพันธ์</b> ความสามารถในการจับประเด็นจากการฟังและอ่าน และ ความสามารถในการสื่อความหรือถ่ายทอดข้อมูล เพื่อให้ เกิดความเข้าใจอันดีระหว่างผู้ร่วมงานทุกคน โดยการพูด เขียน หรือการใช้เครื่องมือสื่อสารต่าง ๆ ให้บรรลุ วัตถุประสงค์ และเป้าหมายงานที่ต้องการ รวมทั้งการมี มนุษยสัมพันธ์ที่ดีและเหมาะสม เพื่อกระตุ้นให้ผู้ร่วมงาน ร่วมมือร่วมใจกันปฏิบัติงานอย่างเต็มที่ด้วยความพอใจ และเต็มใจ ส่งผลให้การดำเนินงานประสบผลสำเร็จอย่าง มีประสิทธิภาพและประสิทธิผล						

ความคิดเห็นเพิ่มเติมต่อการปฏิบัติงานของหัวหน้าส่วนงาน

.....  
.....  
.....  
.....

# แบบฟอร์ม มบ.7/1-69

แบบ มบ.๗/๑-๖๙

(ประเมินออนไลน์)  
แบบประเมินผลการดำเนินงานของคณะ/วิทยาลัย  
สำหรับ นิสิต

**คำชี้แจง**

๑) แบบประเมินผลการดำเนินงานของคณะ/วิทยาลัยฉบับนี้ เป็นการประเมินเพื่อให้ได้ข้อมูลภาพรวมของการบริหารงานของคณะ/วิทยาลัย สำหรับใช้ประกอบการติดตามและประเมินผลการดำเนินงานของส่วนงาน และประเมินผลการปฏิบัติงานของหัวหน้าส่วนงาน มหาวิทยาลัยบูรพา

ข้อมูลจากการตอบแบบสอบถามนี้จะเป็นประโยชน์ต่อการปรับปรุงและพัฒนาส่วนงานและการปฏิบัติงานของคณบดี/วิทยาลัยต่อไป

๒) การตอบแบบประเมินฉบับนี้จะไม่มีความสัมพันธ์เกี่ยวข้องกับการประเมินผลการศึกษาของนิสิต จึงขอความร่วมมือนิสิตในการตอบแบบประเมิน และให้ข้อคิดเห็นในเชิงการพัฒนาองค์กร

๓) แบบประเมินแบ่งออกเป็น ๓ ส่วน ได้แก่

- ส่วนที่ ๑ ข้อมูลทั่วไปของผู้ตอบแบบสอบถาม จำนวน ๒ ข้อ
- ส่วนที่ ๒ ความคิดเห็นต่อการบริหารงานของส่วนงาน จำนวน ๕ ข้อ
- ส่วนที่ ๓ ข้อเสนอแนะเพื่อการปรับปรุงและพัฒนา จำนวน ๑ ข้อ

**ส่วนที่ ๑: ข้อมูลทั่วไปของผู้ตอบแบบสอบถาม**

๑. ชื่อคณะ.....

๒. ระดับการศึกษา  ระดับปริญญาตรี  ระดับบัณฑิตศึกษา

**ส่วนที่ ๒: ความคิดเห็นต่อการบริหารงานของส่วนงาน**

คำชี้แจง : โปรดเลือกระดับความคิดเห็นที่ตรงกับความคิดเห็นของท่านมากที่สุด

ข้อ	รายละเอียดหัวข้อการประเมิน	ระดับความคิดเห็น					
		มากที่สุด ๕	มาก ๔	ปานกลาง ๓	น้อย ๒	น้อยที่สุด ๑	ไม่มี ความเห็น
๑	คณาจารย์มีความรู้ความสามารถในการถ่ายทอดองค์ความรู้ อย่างเหมาะสมกับหลักสูตร/รายวิชาที่ท่านศึกษา						
๒	เจ้าหน้าที่สามารถให้บริการและให้คำปรึกษาในเรื่องที่ท่าน ต้องการได้อย่างเหมาะสมและทันท่วงที						
๓	มีการประชาสัมพันธ์ข่าวสารต่าง ๆ ถึงนิสิต และมีช่องทาง การรับความคิดเห็นและข้อเสนอแนะของนิสิตอย่างเหมาะสม และทั่วถึง						
๔	มีการบริหารจัดการสภาพห้องเรียน อุปกรณ์การเรียนการสอน แหล่งเรียนรู้ด้วยตนเอง เช่น ห้องสมุด คอมพิวเตอร์ จุดเชื่อมต่ออินเทอร์เน็ต และสิ่งอำนวยความสะดวกในการ ดำรงชีวิตของนิสิตภายในส่วนงานอย่างเหมาะสม						
๕	มีมาตรการดูแลความปลอดภัยของชีวิตและทรัพย์สินของนิสิต ได้อย่างเหมาะสม						

**ส่วนที่ ๓: ข้อเสนอแนะเพื่อการปรับปรุงและพัฒนา**

.....  
.....

# แบบฟอร์ม มบ.7/2-69

แบบ มบ.๗/๒-๖๙

(ประเมินออนไลน์)  
แบบประเมินผลการดำเนินงานของสถาบันภาษา  
สำหรับ นิสิต

## คำชี้แจง

๑) แบบประเมินผลการดำเนินงานของสถาบันภาษาส่วนงานฉบับนี้ เป็นการประเมินเพื่อให้ได้ข้อมูลภาพรวมของการบริหารงานของสถาบันภาษา สำหรับใช้ประกอบการติดตามและประเมินผลการดำเนินงานของส่วนงาน และประเมินผลการปฏิบัติงานของหัวหน้าส่วนงาน มหาวิทยาลัยบูรพา

ข้อมูลจากการตอบแบบสอบถามนี้จะเป็นประโยชน์ต่อการปรับปรุงและพัฒนาส่วนงานและการปฏิบัติงานของสถาบันภาษาต่อไป

๒) การตอบแบบประเมินฉบับนี้จะไม่มีความสัมพันธ์เกี่ยวข้องกับการประเมินผลการศึกษานิสิต จึงขอความร่วมมือนิสิตในการตอบแบบประเมิน และให้ข้อคิดเห็นในเชิงการพัฒนาองค์กร

๓) แบบประเมินแบ่งออกเป็น ๓ ส่วน ได้แก่

ส่วนที่ ๑ ข้อมูลทั่วไปของผู้ตอบแบบสอบถาม จำนวน ๒ ข้อ

ส่วนที่ ๒ ความคิดเห็นต่อการบริหารงานของส่วนงาน จำนวน ๕ ข้อ

ส่วนที่ ๓ ข้อเสนอแนะเพื่อการปรับปรุงและพัฒนา จำนวน ๑ ข้อ

## ส่วนที่ ๑: ข้อมูลทั่วไปของผู้ตอบแบบสอบถาม

๑. ชื่อคณะ.....

๒. ระดับการศึกษา  ระดับปริญญาตรี  ระดับบัณฑิตศึกษา

## ส่วนที่ ๒: ความคิดเห็นต่อการบริหารงานของส่วนงาน

คำชี้แจง : โปรดเลือกระดับความคิดเห็นที่ตรงกับความคิดเห็นของท่านมากที่สุด

ข้อ	รายละเอียดหัวข้อการประเมิน	ระดับความคิดเห็น					
		มากที่สุด ๕	มาก ๔	ปานกลาง ๓	น้อย ๒	น้อยที่สุด ๑	ไม่มี ความเห็น
๑	คณาจารย์มีความรู้ความสามารถในการถ่ายทอดองค์ความรู้ อย่างเหมาะสมกับหลักสูตร/รายวิชาที่ท่านศึกษา						
๒	เจ้าหน้าที่สามารถให้บริการและให้คำปรึกษาในเรื่องที่ท่าน ต้องการได้อย่างเหมาะสมและทันท่วงที						
๓	รูปแบบการให้บริการ สถานที่ และสิ่งอำนวยความสะดวก สำหรับนิสิตภายในสถาบันภาษามีความเหมาะสมและ เพียงพอต่อความต้องการ						
๔	สถาบันภาษามีการประชาสัมพันธ์ข่าวสารต่าง ๆ ถึงนิสิต และ มีช่องทางการรับความคิดเห็นและข้อเสนอแนะของนิสิตอย่าง เหมาะสมและทั่วถึง						
๕	สถาบันภาษามีมาตรการดูแลความปลอดภัยของชีวิตและ ทรัพย์สินของนิสิต ได้อย่างเหมาะสม						

## ส่วนที่ ๓: ข้อเสนอแนะเพื่อการปรับปรุงและพัฒนา

.....  
.....

# แบบฟอร์ม มบ.7/3-69

แบบ มบ.๗/๓-๖๙

(ประเมินออนไลน์)

แบบประเมินผลการดำเนินงานของสถาบัน/สำนัก/บัณฑิตวิทยาลัย  
สำหรับ นิสิต

## คำชี้แจง

๑) แบบประเมินผลการดำเนินงานของสถาบัน/สำนัก/บัณฑิตวิทยาลัยฉบับนี้ เป็นการประเมินเพื่อให้ได้ข้อมูลภาพรวมของการบริหารงานของสถาบัน/สำนัก/บัณฑิตวิทยาลัย สำหรับใช้ประกอบการติดตาม และประเมินผลการดำเนินงานของส่วนงาน และประเมินผลการปฏิบัติงานของหัวหน้าส่วนงาน มหาวิทยาลัยบูรพา

ข้อมูลจากการตอบแบบสอบถามนี้จะเป็นประโยชน์ต่อการปรับปรุงและพัฒนาส่วนงานและการปฏิบัติงานของผู้บริหารสถาบัน/สำนัก/บัณฑิตวิทยาลัย ต่อไป

๒) การตอบแบบประเมินฉบับนี้จะไม่มีความสัมพันธ์เกี่ยวข้องกับการประเมินผลการศึกษาของนิสิต จึงขอความร่วมมือนิสิตในการตอบแบบประเมิน และให้ข้อคิดเห็นในเชิงการพัฒนาองค์กร

๓) แบบประเมินแบ่งออกเป็น ๓ ส่วน ได้แก่

ส่วนที่ ๑ ข้อมูลทั่วไปของผู้ตอบแบบสอบถาม จำนวน ๒ ข้อ

ส่วนที่ ๒ ความคิดเห็นต่อการบริหารงานของส่วนงาน จำนวน ๔ ข้อ

ส่วนที่ ๓ ข้อเสนอแนะเพื่อการปรับปรุงและพัฒนา จำนวน ๑ ข้อ

## ส่วนที่ ๑: ข้อมูลทั่วไปของผู้ตอบแบบสอบถาม

๑. ชื่อคณะ.....

๒. ระดับการศึกษา  ระดับปริญญาตรี  ระดับบัณฑิตศึกษา

## ส่วนที่ ๒: ความคิดเห็นต่อการบริหารงานของส่วนงาน

คำชี้แจง : โปรดเลือกระดับความคิดเห็นที่ตรงกับความคิดเห็นของท่านมากที่สุด

ข้อ	รายละเอียดหัวข้อการประเมิน	ระดับความคิดเห็น					ไม่มี ความเห็น
		มากที่สุด ๕	มาก ๔	ปาน กลาง ๓	น้อย ๒	น้อย ที่สุด ๑	
๑	เจ้าหน้าที่สำนัก/สถาบัน/ บัณฑิตวิทยาลัย ให้คำแนะนำที่เกี่ยวข้องกับการบริการที่ท่านต้องการได้อย่างถูกต้องเหมาะสม						
๒	รูปแบบการให้บริการ สถานที่ และสิ่งอำนวยความสะดวกสำหรับนิสิตภายในสถาบัน/สำนัก/บัณฑิตวิทยาลัยมีความเหมาะสมและเพียงพอต่อความต้องการ						
๓	สถาบัน/สำนัก/บัณฑิตวิทยาลัยมีการประชาสัมพันธ์ข่าวสารต่าง ๆ ถึงนิสิต และมีช่องทางการรับความคิดเห็นและข้อเสนอแนะของนิสิตอย่างเหมาะสมและทั่วถึง						
๔	สำนัก/สถาบัน/บัณฑิตวิทยาลัยมีมาตรการดูแลความปลอดภัยของชีวิตและทรัพย์สินของนิสิตได้อย่างเหมาะสม						

## ส่วนที่ ๓: ข้อเสนอแนะเพื่อการปรับปรุงและพัฒนา

.....

.....

.....

.....

แบบบันทึกข้อมูลจากการสนทนากลุ่ม  
ประจำปีงบประมาณ พ.ศ. ๒๕๖๙ (๑ ตุลาคม ๒๕๖๘ ถึง ๓๐ กันยายน ๒๕๖๙)

ส่วนงาน.....

ประเภทกลุ่มที่ให้ข้อมูล.....

คำถามที่ ๑ .....

คำตอบ (สรุปสาระสำคัญ)

คำถามที่ ๒ .....

คำตอบ (สรุปสาระสำคัญ)

คำถามที่ ๓ .....

คำตอบ (สรุปสาระสำคัญ)

วันที่ .....

# แบบฟอร์ม มบ.9-69

## รายงานสรุปผลติดตาม และประเมินผลการดำเนินงานของส่วนงาน

แบบ มบ.๙-๖๙

แบบรายงานสรุปรายงานผลการติดตาม และประเมินผลการดำเนินงานของส่วนงาน และการปฏิบัติงานของ  
หัวหน้าส่วนงาน

ประจำปีงบประมาณ พ.ศ. ๒๕๖๙ (๑ ตุลาคม ๒๕๖๘ ถึง ๓๐ กันยายน ๒๕๖๙)

ส่วนงาน \_\_\_\_\_ ชื่อหัวหน้าส่วนงาน \_\_\_\_\_

### ๑. ผลการติดตาม และประเมินผลการดำเนินงานของส่วนงาน

ผลการติดตาม และประเมินผลการดำเนินงานของส่วนงาน			
องค์ประกอบการติดตาม และประเมินผลการดำเนินงาน มี ๕ ด้าน	ค่าน้ำหนัก (ร้อยละ)	คะแนนที่ได้ (ร้อยละ)	ระดับคะแนน
ด้านที่ ๑ ผลการดำเนินงานตามยุทธศาสตร์มหาวิทยาลัยบูรพา ประจำปีงบประมาณ พ.ศ. ๒๕๖๘ ของส่วนงาน	๕๐		
ด้านที่ ๒ ผลการดำเนินงานตามนโยบายของหัวหน้าส่วนงานที่เสนอ สภามหาวิทยาลัยในการสรรหา	๒๐		
ด้านที่ ๓ ผลการประเมินการประกันคุณภาพ	๑๕		
ด้านที่ ๔ ความสำเร็จในการดำเนินการตามข้อเสนอแนะจากการติดตาม และประเมินผลฯ ของปีงบประมาณที่ผ่านมา	๑๕		
ด้านที่ ๕ การบริหารจัดการส่วนงานตามความคิดเห็นของนิสิต	ไม่คิดคะแนน		
รวมคะแนน	๑๐๐		
ผลการประเมิน			

ผลการประเมิน	ระดับคะแนน
ดีมาก	$\geq 80$
ดี	๗๐ - ๗๙
พอใช้	๖๐ - ๖๙
ต้องปรับปรุง	๕๐ - ๕๙
ไม่ผ่านการประเมิน	$< 50$

ความคิดเห็นของคณะกรรมการติดตาม และประเมินผลการดำเนินงานของส่วนงาน  
และการปฏิบัติงานของหัวหน้าส่วนงาน

๑. ผลงานที่มีความก้าวหน้า การปรับปรุงและพัฒนา การแก้ไขปัญหาอุปสรรค

---

---

---

---

---

---

๒. ผลงานที่ควรปรับปรุงและพัฒนาสำหรับการติดตามและประเมินผลฯ ในปีถัดไป

๒.๑ เรื่องเร่งด่วน

---

---

---

---

๒.๒ ข้อเสนอแนะอื่นๆ

---

---

---

---

๓. ปัญหาและอุปสรรค

---

---

---

---

---

---

๔. สิ่งที่ต้องการให้มหาวิทยาลัยสนับสนุน

---

---

---

---

---

---

๕. ข้อเสนอแนะต่อสภามหาวิทยาลัย

---

---

---

---

---

---

# แบบฟอร์ม มบ.9-69

## รายงานสรุปผลติดตาม และประเมินผลการปฏิบัติงานของหัวหน้าส่วนงาน

แบบรายงานสรุปรายงานผลการติดตาม และประเมินผลการดำเนินงานของส่วนงาน และการปฏิบัติงานของ  
หัวหน้าส่วนงาน

ประจำปีงบประมาณ พ.ศ. ๒๕๖๙ (๑ ตุลาคม ๒๕๖๘ ถึง ๓๐ กันยายน ๒๕๖๙)

ส่วนงาน ..... ชื่อหัวหน้าส่วนงาน .....

### ๒. ผลการติดตาม และประเมินผลการปฏิบัติงานของหัวหน้าส่วนงาน

ผลการประเมินผลการปฏิบัติงานของหัวหน้าส่วนงาน			
องค์ประกอบการประเมินผลการปฏิบัติงานของหัวหน้าส่วนงาน มี ๔ ด้าน	ค่าน้ำหนัก (ร้อยละ)	คะแนนที่ได้ (ร้อยละ)	ระดับคะแนน
ด้านที่ ๑ ระดับความสำเร็จของผลการดำเนินงานของส่วนงาน	๕๐		
ด้านที่ ๒ ระดับความสำเร็จของการบรรลุตามคำรับรองการปฏิบัติหน้าที่ในตำแหน่งหัวหน้าส่วนงาน	๒๐		
ด้านที่ ๓ คุณลักษณะส่วนบุคคล ภาวะผู้นำ สมรรถนะ และพฤติกรรม ที่จำเป็นต้องการปฏิบัติงานของหัวหน้าส่วนงาน อาทิ วิสัยทัศน์ กลยุทธ์ การวางแผน การสื่อสารในองค์กร ความสามารถในการแก้ไขปัญหา ประสิทธิภาพในการบริหาร ธรรมาภิบาล การทำงานเป็นทีม กระบวนการในการขับเคลื่อน การทำงานเชิงรุก การริเริ่มในการสร้างงานใหม่ การผลักดันนโยบายสู่การปฏิบัติให้เกิดผล การทำงานให้ทันต่อสถานการณ์ การให้ความร่วมมือและสนองนโยบายของมหาวิทยาลัย การให้ความสำคัญกับผู้มีส่วนได้ส่วนเสีย ผลประโยชน์ทับซ้อน จรรยาบรรณ	๒๐		
ด้านที่ ๔ องค์ประกอบอื่นๆ ตามที่มหาวิทยาลัยประกาศ	๑๐		
รวมคะแนน	๑๐๐		

ผลการประเมิน	ระดับคะแนน
ดีมาก	$\geq 80$
ดี	๗๐ - ๗๙
พอใช้	๖๐ - ๖๙
ต้องปรับปรุง	๕๐ - ๕๙
ไม่ผ่านการประเมิน	$< 50$

ความคิดเห็นของคณะกรรมการติดตาม และประเมินผลการดำเนินงานของส่วนงาน  
และการปฏิบัติงานของหัวหน้าส่วนงาน

๑. ลักษณะผู้นำและภาวะผู้นำ การแก้ปัญหาและการตัดสินใจ ความสม่ำเสมอในการทำงานและ  
การอุทิศตน ศิลปะในการครองใจผู้ใต้บังคับบัญชา

.....  
.....  
.....  
.....

๒. การกำกับดูแลบริหารจัดการที่ดี การมีคุณธรรม จริยธรรม และธรรมาภิบาล

.....  
.....  
.....  
.....

๓. การบริหารเชิงรุก การพัฒนาองค์กร การมีความคิดริเริ่มสร้างสรรค์

.....  
.....  
.....  
.....

๔. ความสามารถในการสื่อสารและมนุษยสัมพันธ์

.....  
.....  
.....  
.....

๕. ข้อเสนอแนะอื่นๆ

.....  
.....  
.....  
.....

Q

&

A

